

次ページへ続く

Continued on next page...

## 表紙模様集成稿(二)

本報告第二号で、和書の表紙模様の写真を掲載したが、その続編として同様の企画をたててみた。

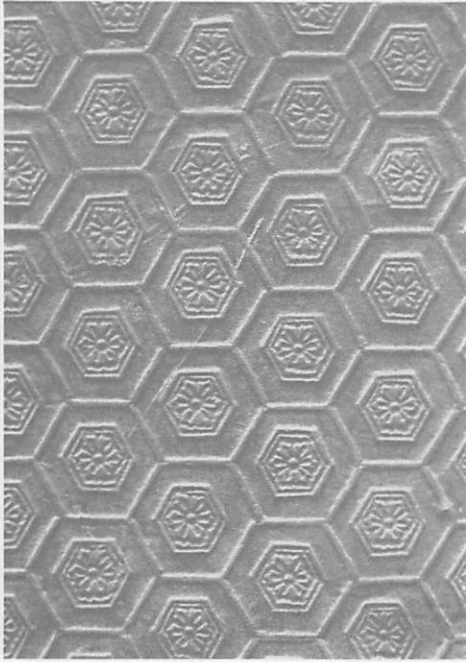
掲載順は前回に準じ、植物・動物・器物・自然現象・幾何・有職・その他の分類を大まかに行った。掲載仕様は前回と同じである。

前回にもまして、図柄の名称を考えかねたものがある。また誤った判断をなしたのも少くないと思う。大方の御叱正と御教示を賜りたく思う。なお、今回は資料を当館蔵および個人蔵の和書に限った。(個人蔵の和書にはほとんど書名および所蔵者名を記していない。)前回同様無断の複写・転載を禁ずる。

(第二室 村上学・小林健二)

次ページへ続く

Continued on next page...



171 唐花二重亀甲繋ぎ (型押)

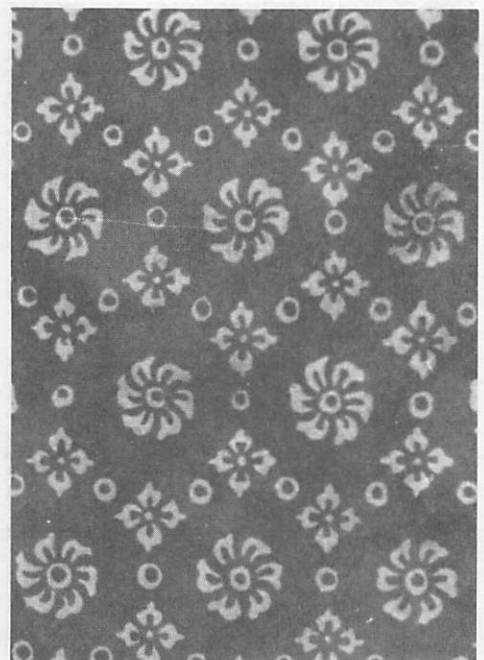


170 亀甲唐花 (雲母刷)



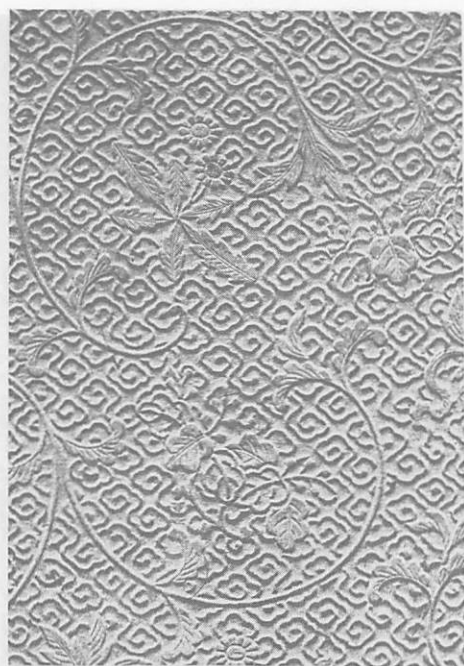
173 唐花襷に二重菱唐花 (雲母刷)

cf. 279

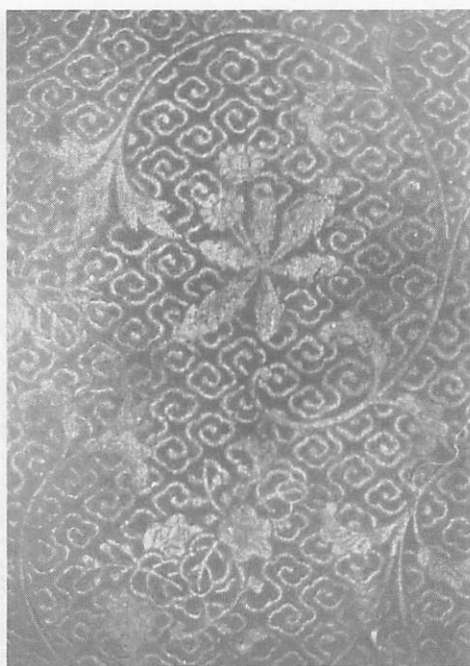


172 亀甲唐花 (刷)

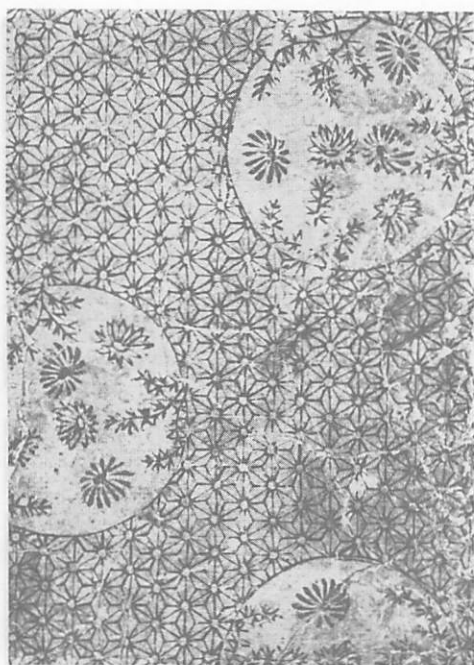




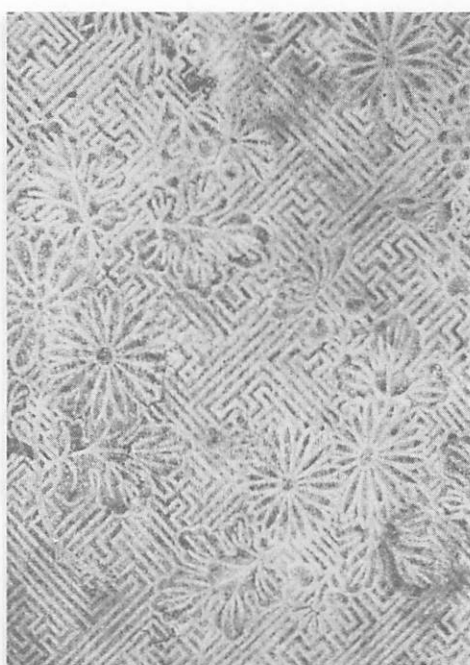
175 雲文繫に春の七草 (型押裏面)



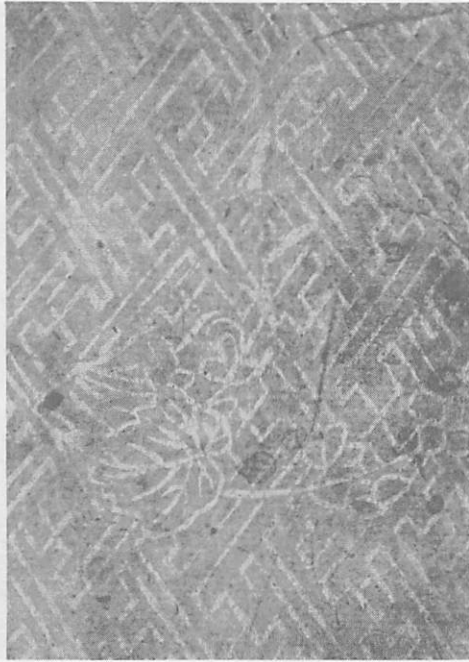
174 雲文繫に春の七草 (型押表面)



177 麻の葉に小菊の丸散らし (刷)



176 巳繫ぎ (紗綾形) に菊花枝  
(型押)



179 U繋ぎ(紗綾形)に草花(刷)

(85) 薰猶帖(当館蔵ヤ8-8)



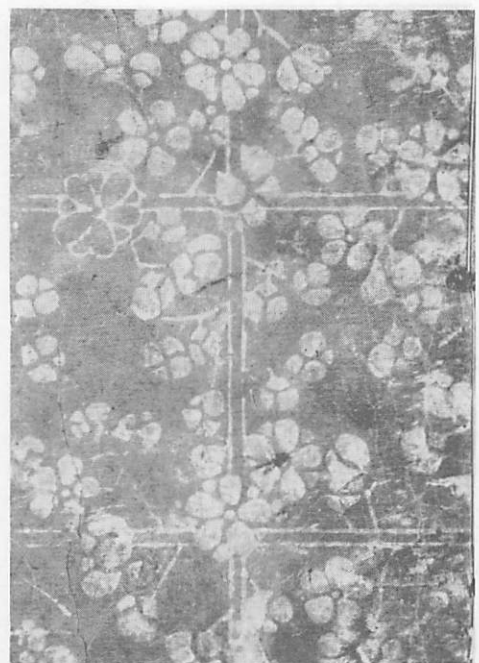
178 振り藤(刷)

(86) 藤の巻(当館蔵ヤ8-8)



181 漢文地に薄(描) cf. 283

(87) 漢文地に薄(当館蔵ヤ8-8)

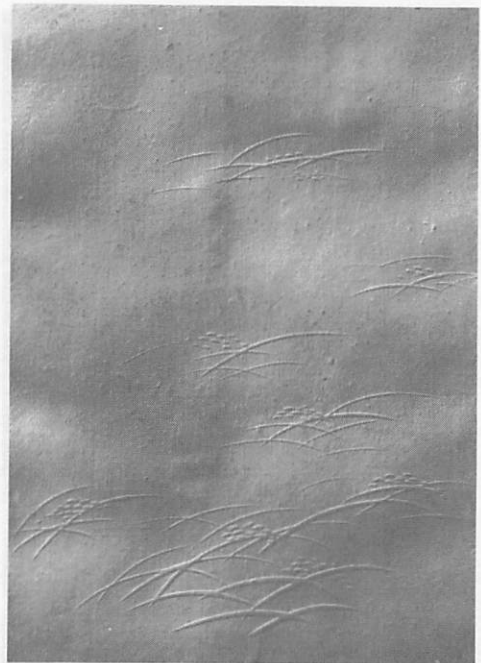


180 竹垣に花(白刷)

(88) 竹垣に花(当館蔵ヤ8-8)



183 草の葉（藍地に漆で描く）（表表紙）  
女訓みさご草（当館蔵ヤ5 52）



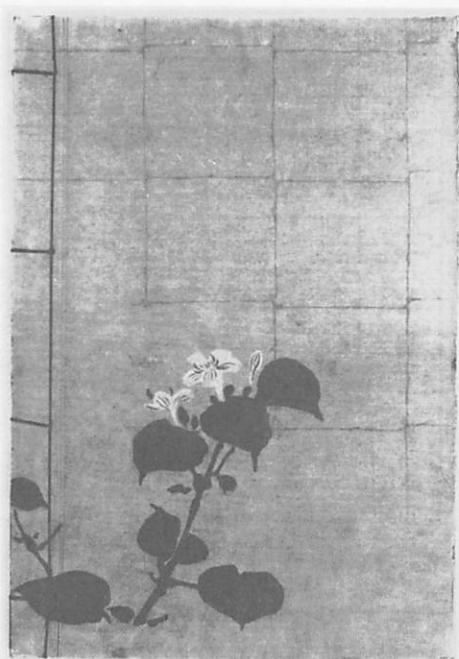
182 瑞穂（型押）  
二千年袖鑑（当館蔵ヤ9 79）



185 草の葉（藍地に漆で描く）（裏表紙）  
女訓みさご草（当館蔵ヤ5 52）



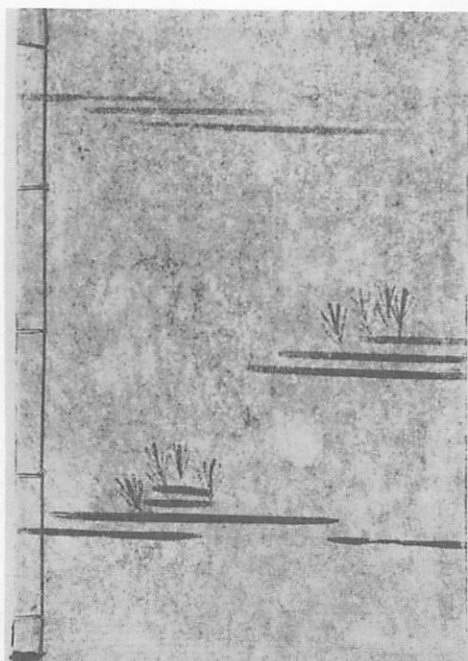
184 未詳（型押）  
泉志（当館蔵ワ4 5）



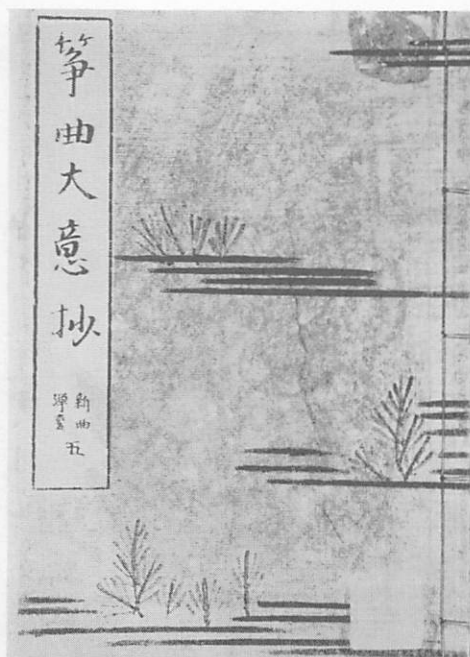
187 同 (裏表紙)



186 金箔押紛い地 (黄色) に白粉花 (刷) (表表紙)  
青楼美人合姿鏡 (当館蔵ヤ8 25)



189 同 (裏表紙)



188 布目地に霞と若松 (刷) (表表紙)  
箏曲大意抄 (当館蔵ヤ8 10)





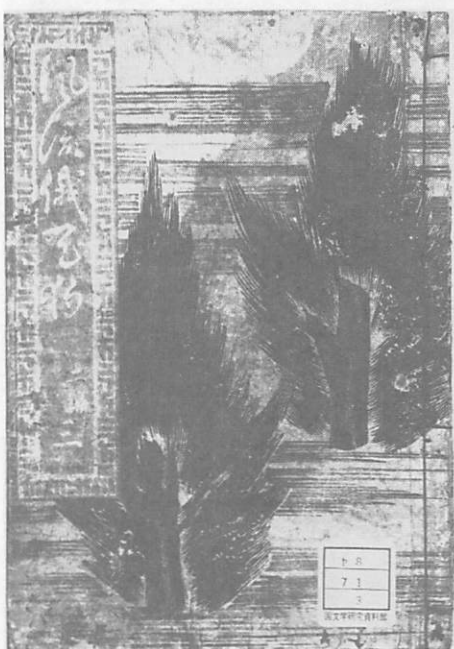
191 霞に若松 (刷)



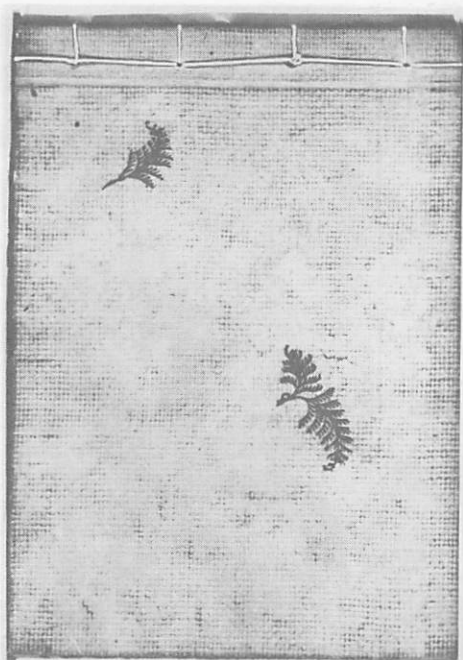
190 布目地に若松 (黄色地に綠色刷)  
松屋叢考 (当館蔵ヤ9 122)



193 同裏表紙



192 霧に杉樹 (刷) (表表紙)  
風流俄天狗 (当館蔵ヤ8 71)



195 布目に松葉散らし(刷)(裏表紙・横本)



194 氷割れに梅花散らし(型押)(裏表紙) cf. 287  
小番付(当館蔵ヤ8 15)



197 花枝文(刷)(未詳)(裏表紙)  
機巧図彙(当館蔵ヤ9 13)(後補表紙)



196 桜花(型押)  
落葉の錦(当館蔵ヤ8 4)

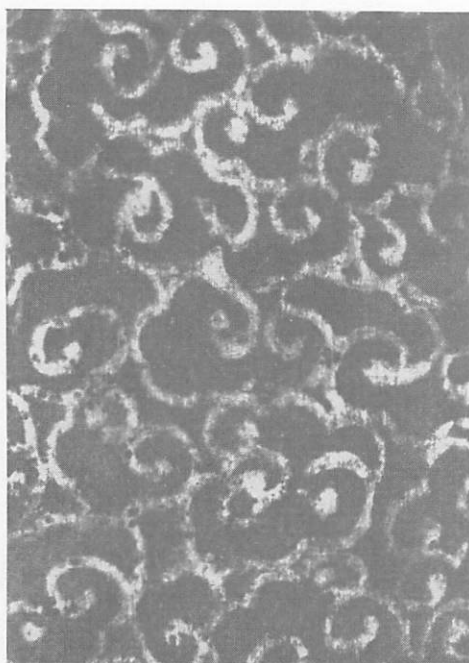


199 芭蕉(刷)(横本)



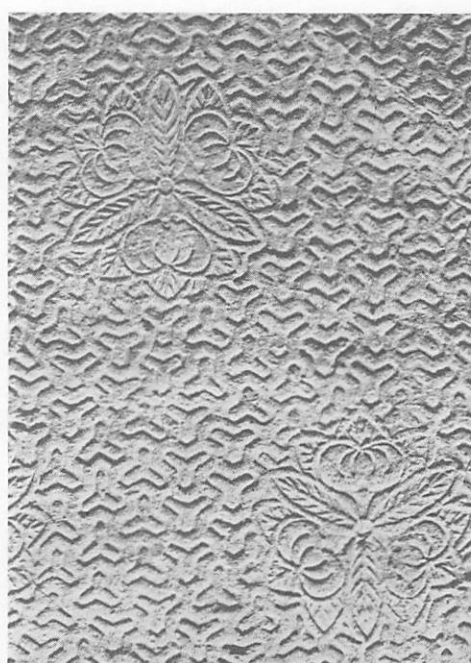
198 布目地に芭蕉(刷)

俳諧芭蕉談



201 唐草(艶出し)

臨池抄(当館蔵ヤ8 28)

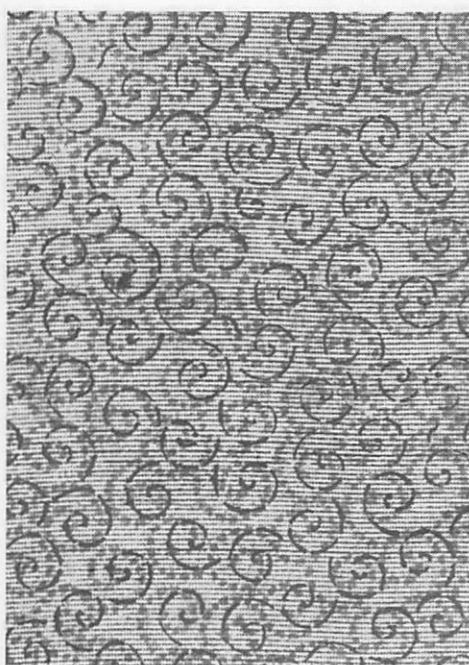


200 毘沙門亀甲に三りんどう橘(型押)

装劔奇賞(当館蔵ヤ8 33)



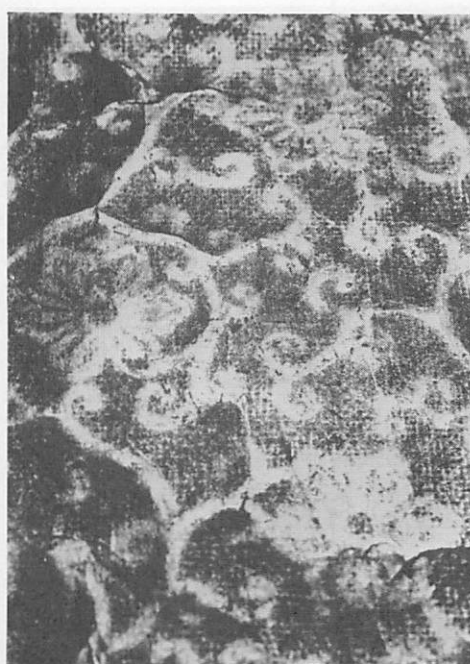
203 唐花唐草 (織文)



202 唐草 (織文)



205 同 (裏面)



204 布目地唐花唐草 (型押艶出し表面)  
本朝画史 (当館蔵ヤ8 8)

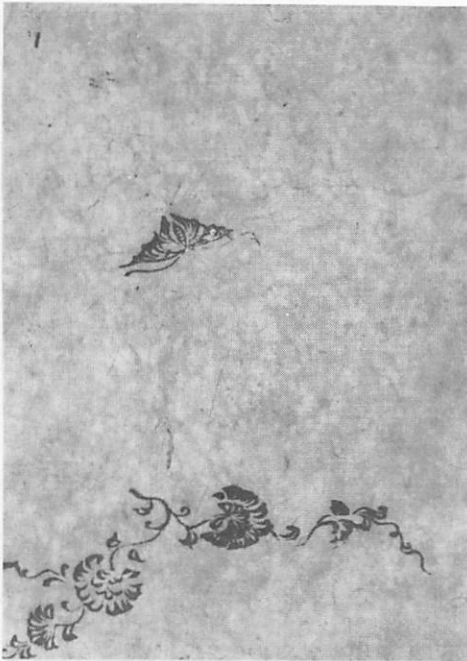




207 草花唐草（刷）



206 草花唐草（織文）



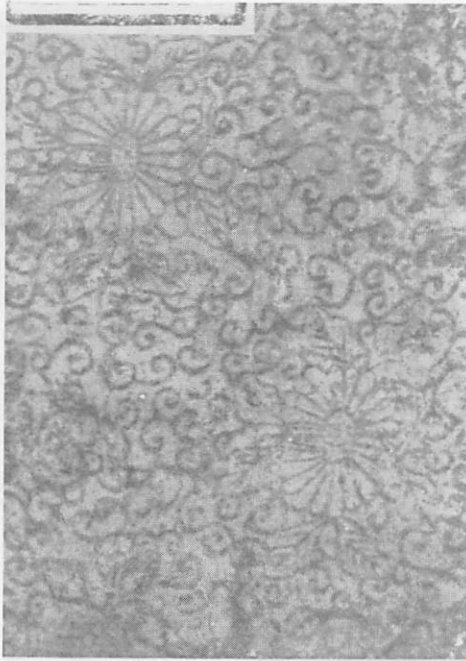
209 草花唐草と蝶（刷）

令義解校本（裏表紙）

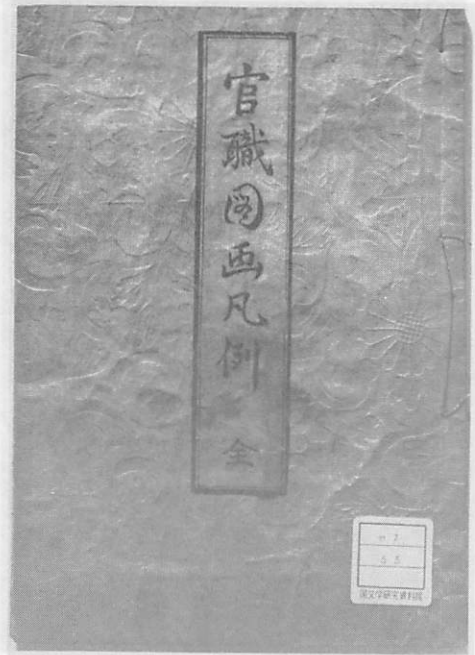


208 複郭草花唐草に竜の丸（雲母刷）

和漢朗詠集（複製）（当館蔵リ1 15）



211 菊唐草 (刷)

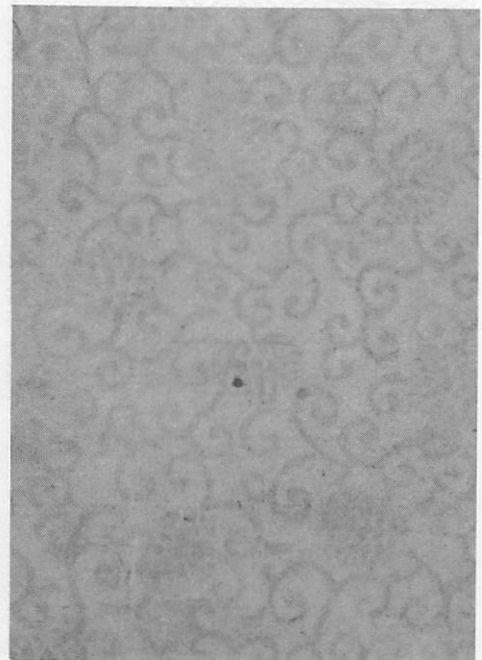


210 菊唐草 (型押)

官職図画凡例 (当館蔵ヤ7 33)

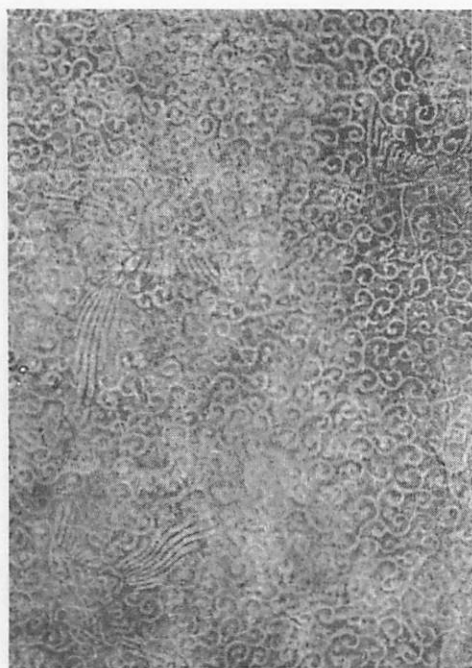


213 雷文繋ぎ地桐唐草 (型押) (裏面)



212 葵唐草 (刷)

北蝦夷風説



215 鳳凰蝶唐草 (型押)



214 鳳凰唐草 (刷)



217 同 (裏面)



216 記繋ぎ (紗綾形) に牡丹唐草  
(艶出し表面)  
甲陽軍鑑 (当館蔵ヤ9 98)



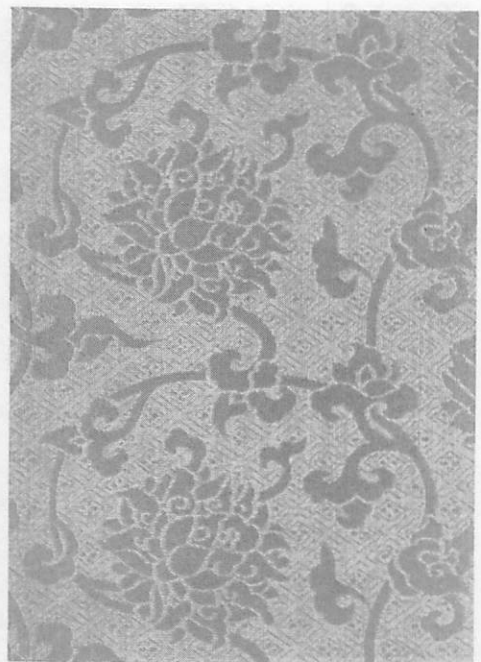
2 1 9 卍繋ぎ地牡丹唐草 (型押裏面)



2 1 8 卍繋ぎ地牡丹唐草 (型押裏面)



2 2 1 牡丹薔薇唐草 (布地に刷)



2 2 0 卍繋ぎ地薔薇唐草 (織文)





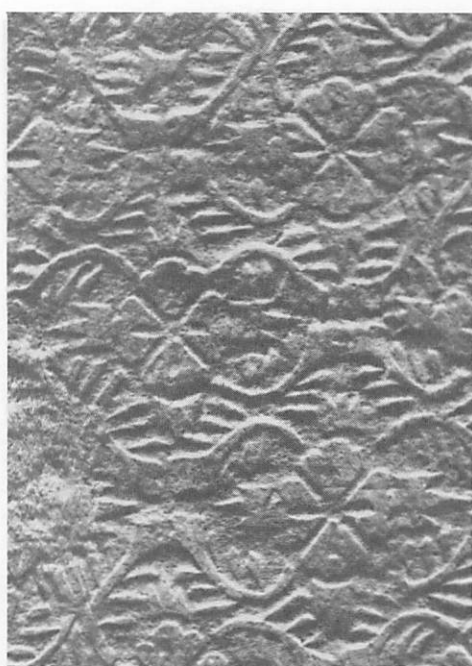
2 2 3 松葉唐草に花菱 (艶出し表面)



2 2 2 草花唐草 (織文)



2 2 5 雷文地に蓮華唐草 (型押表面)  
青丘詩鈔 (当館蔵ラ 4 1)



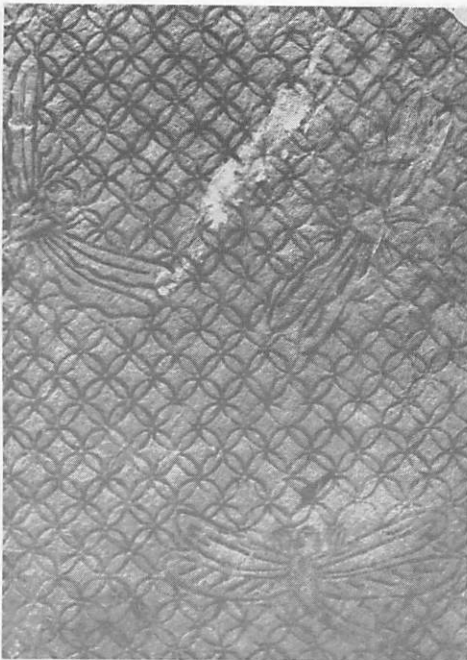
2 2 4 松葉唐草に花菱 (裏面)



227 蛤散らし (型押) 989  
貝譜浦の錦 (当館蔵ヤ9 30)



226 225裏面 122  
(1) 87(蔵納) 87(蔵納) 87(蔵納)



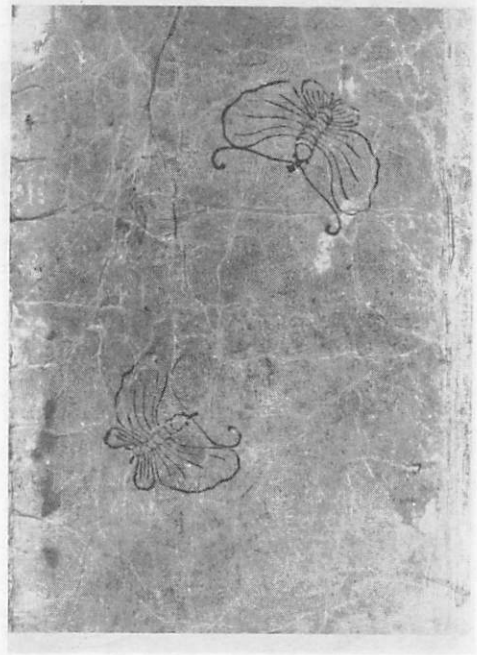
229 七宝に蜻蛉 (形押裏面) 555  
本朝名公墨宝 (当館蔵ヤ8 35)



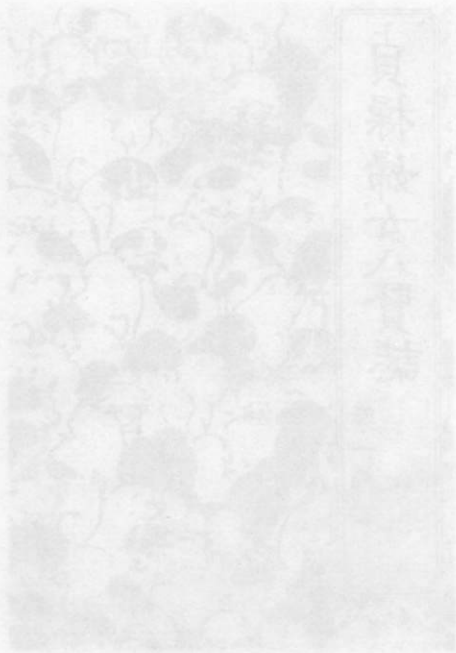
228 犬の仔散らし (刷)  
貞操婦女八賢誌



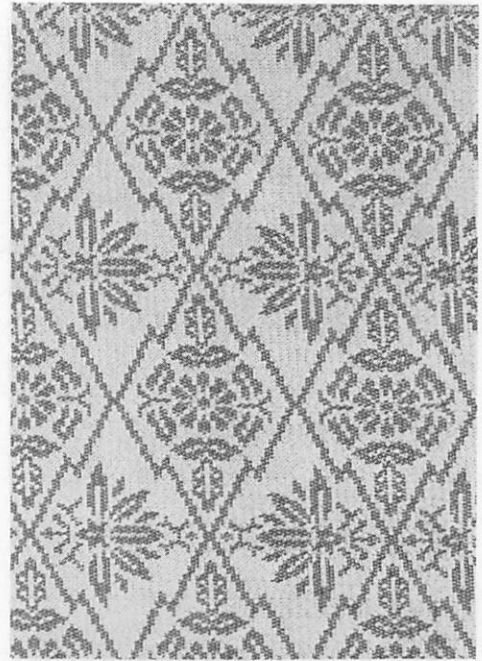
231 蝶鳥海松布（刷）  
高山仲繩遺墨（当館蔵ヤ8 40）



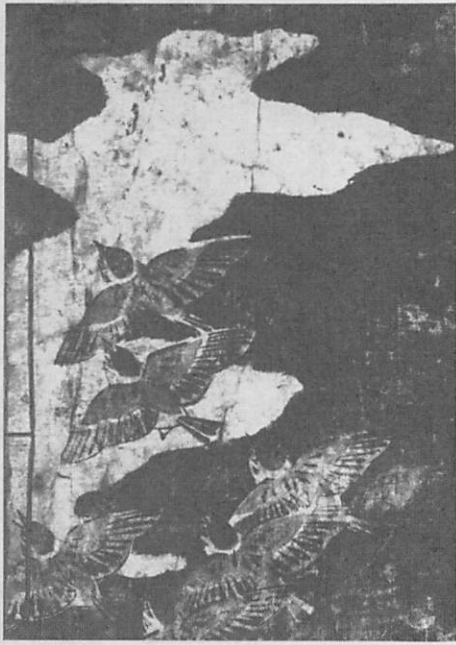
230 蝶散らし（刷）  
（100 〇十島通産）織心新製具



（原） 〇十島通産 〇〇〇  
製具八公製製出



232 松皮菱に昆虫文（織文）  
（100 〇十島通産）製具八公製製出



234 雲に雀 (裏表紙)



233 雲に雀 (表表紙)

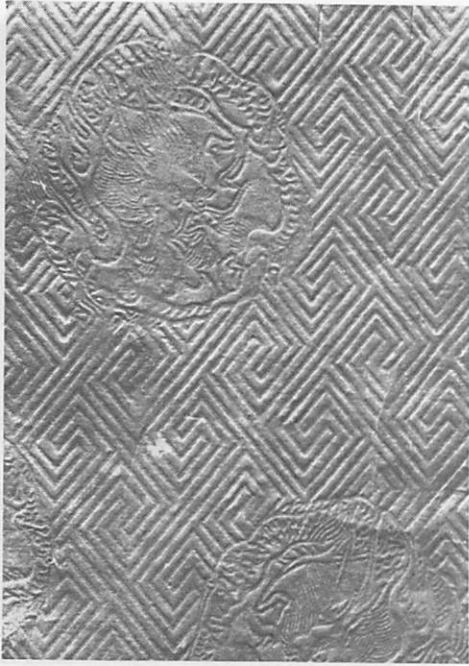


236 分銅繋ぎに鳥文 (織文)



235 雲鶴 (織文)

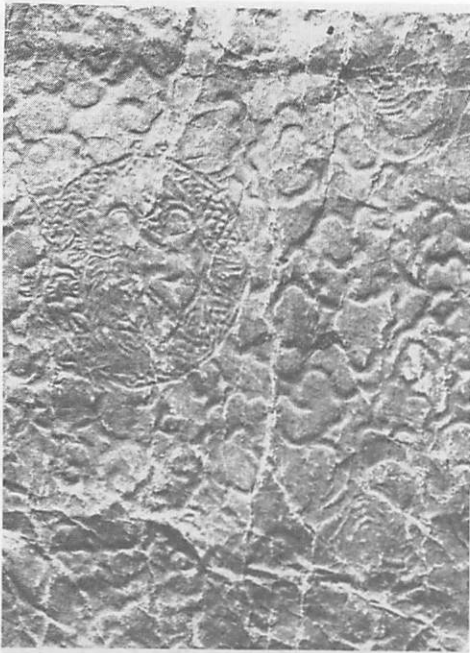




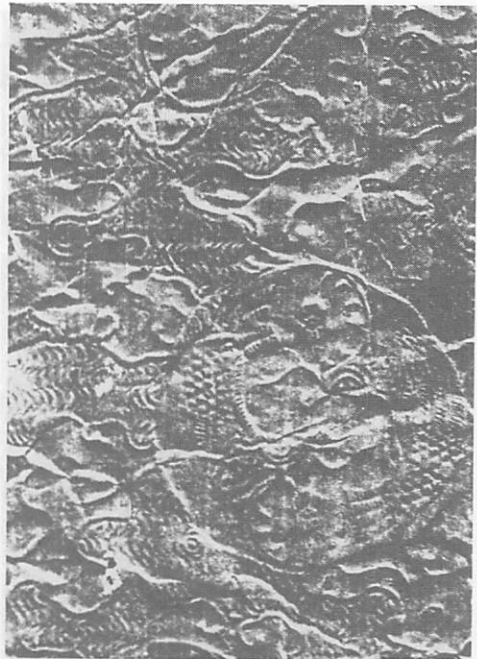
238 雷文地に竜の丸(型押)  
藤樹先生遺稿(当館蔵ヤ9 144)



237 雲竜文(型押)



240 渦雲に竜の丸(型押)  
東講職人鑑(当館蔵ヤ9 77)

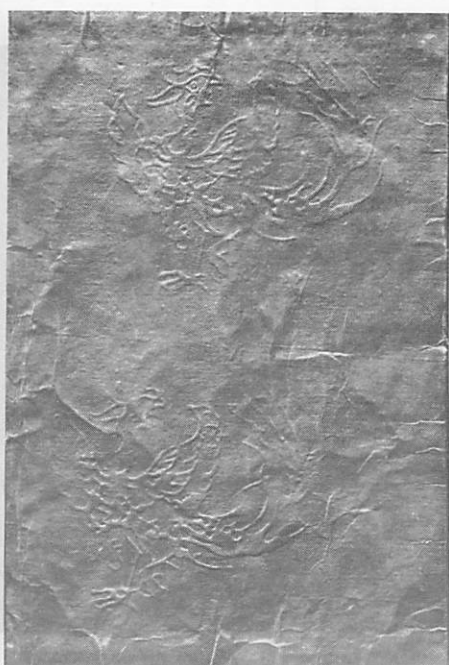


239 波雲に竜の丸(型押)  
読史管見(当館蔵ワ2 2)



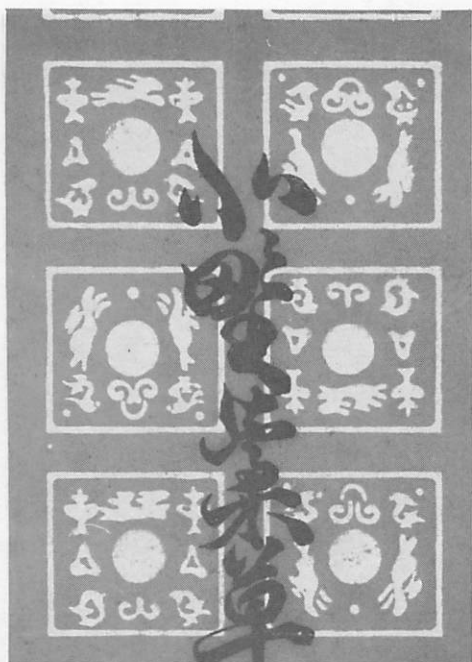
2 4 2 瑞雲鳳凰 (織文)

本館蔵ヤ9 40



2 4 1 鳳凰 (型押)

先進繡像玉石雑誌 (当館蔵ヤ9 92)



2 4 4 未詳 (雲母刷)

北野藁草 (当館蔵ヤ9 87)



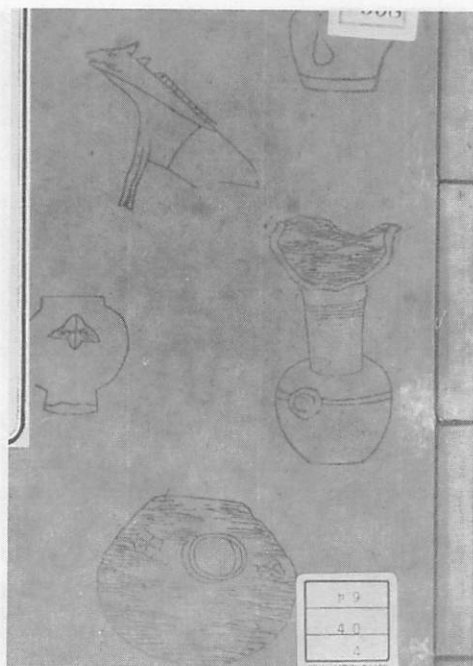
2 4 3 古代装身具 (勾玉・釧・管状玉)  
(型押)

前賢故実 (当館蔵ヤ9 86)



2 4 6 未詳（瑞雲に宝珠か）（型押）

大日本輿地便覧

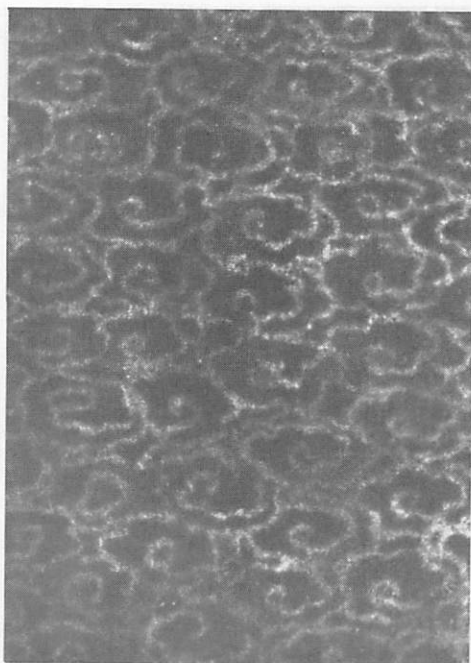


2 4 5 陶器模様（刷）

本朝陶器攷証（当館蔵ヤ 9 40）

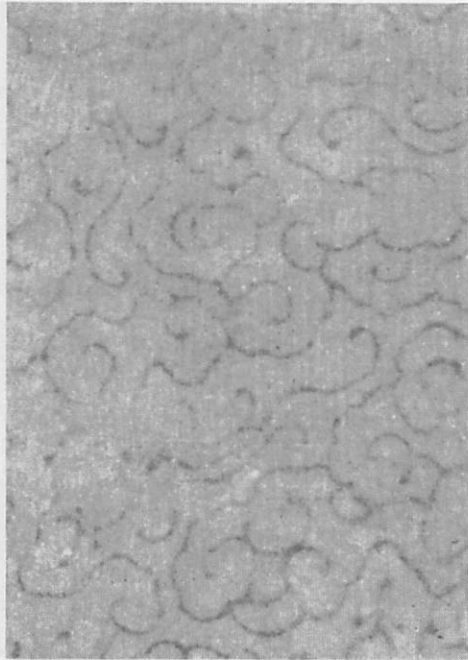


2 4 8 同右（裏面）



2 4 7 渦雲（艶出表面）

茶式花月集（当館蔵ヤ 8 20）



250 雲文 (艶出)



249 雲文 (型押) (横本)

武器袖鑑 (当館蔵ラ 8 14)



252 雲に宝珠 (艶出裏面)



251 雲文 (型押裏面)





254 253裏面

(目録) 水雄岡志



253 渦巻く波 (艶出し表面)

但萊先生答問書 (当館蔵ヤ5 10)

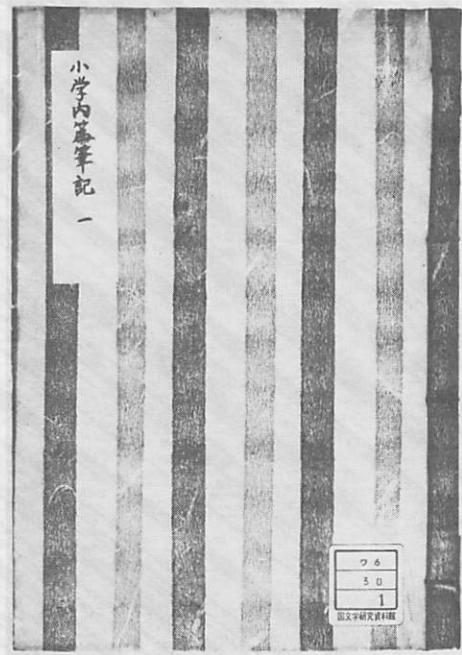


256 水辺の葦に乱れ飛ぶ雁 (型押)

水雄岡志 (当館蔵ヤ9 60)



255 波に帆掛舟 (型押)



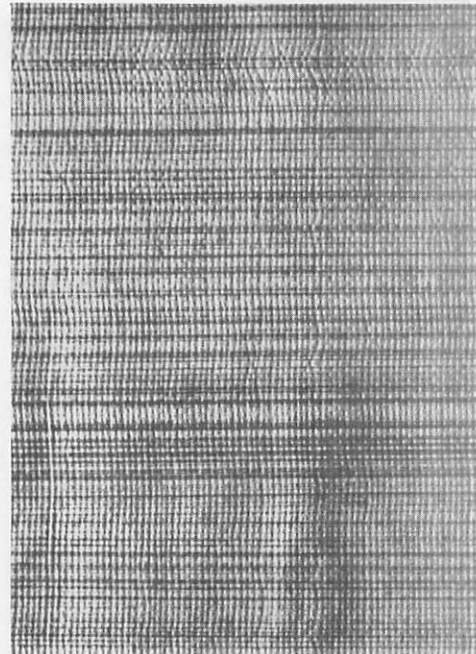
258 檀紙に大名縞（二色）  
小学内篇筆記（当館蔵ワ 6 30）



257 布目地遠山霞に水辺の草花（描）  
采藻編



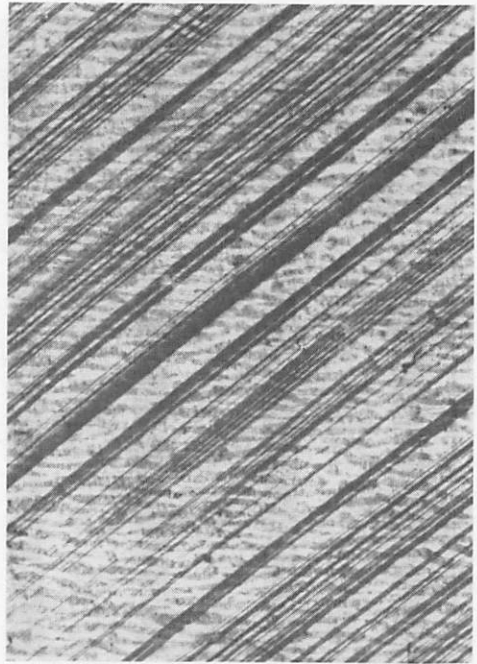
260 布目地に斜縞（刷毛引）  
思出草



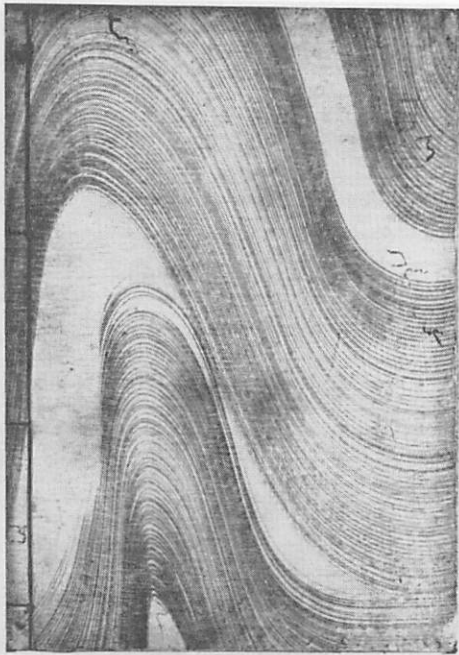
259 布目地に横縞



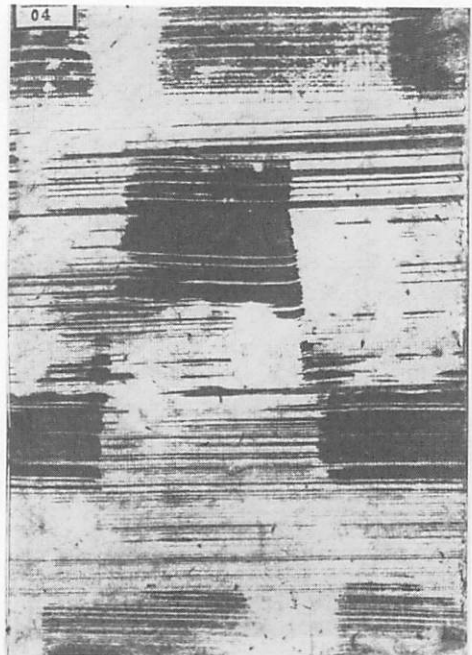
2 6 2 布目地に刷毛引 (表表紙)  
蒼虬翁句集



2 6 1 檀紙に斜縞 (刷毛引)



2 6 4 刷毛引の縞 (波を打った縞)



2 6 3 刷毛引市松模様 (2 6 2 裏表紙)



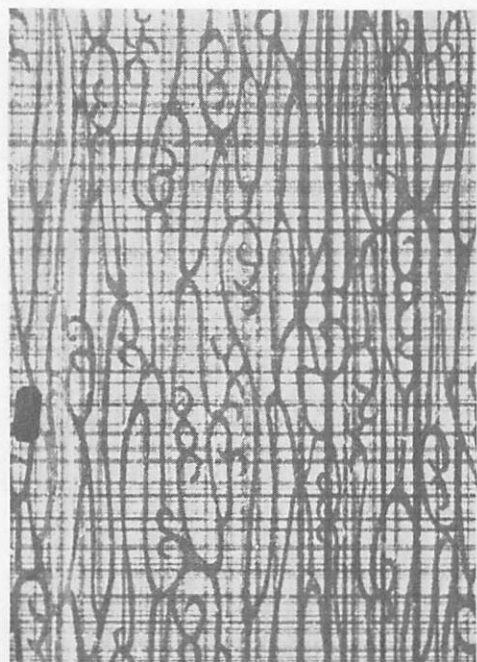
266 渋引に五三の桐（印）

（旭楼譚志）



265 布目地に乱れ縞（刷毛引）

（官職知要（当館蔵ヤ7 28））

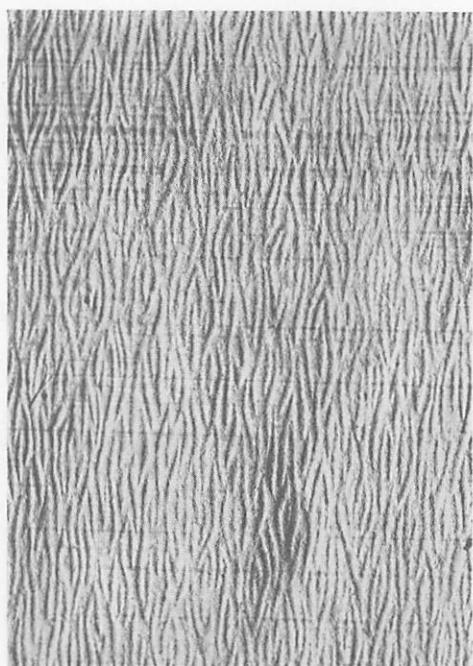


268 未詳（格子刷毛引に土筆類似模様  
の縦縞を画く）

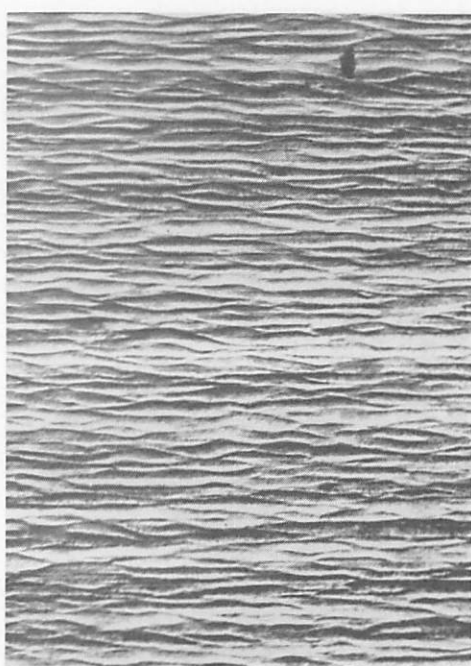


267 変り板目（刷）  
扁額軌範（当館蔵ヤ8 11）





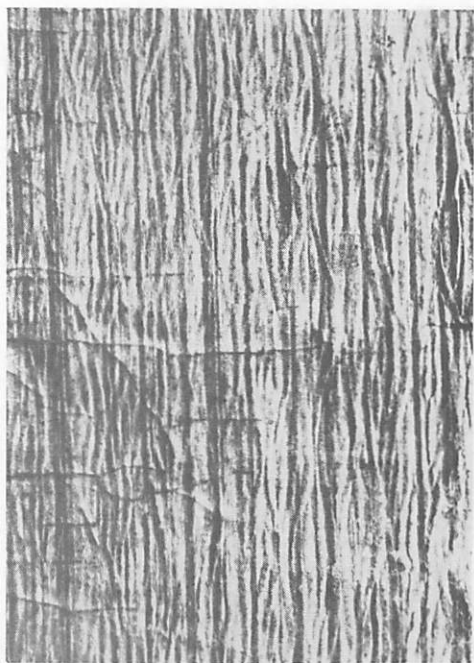
270 檀紙（縦）に横縞  
南嶺遺稿（当館蔵ヤ9 9）



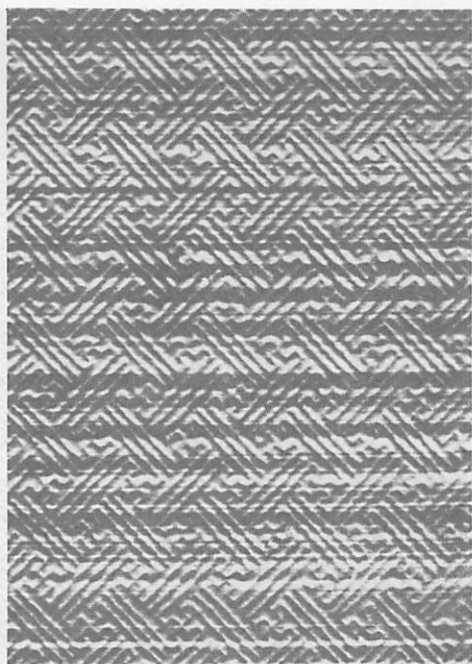
269 檀紙（横）に横縞  
刀劔図考（当館蔵ラ8 12）



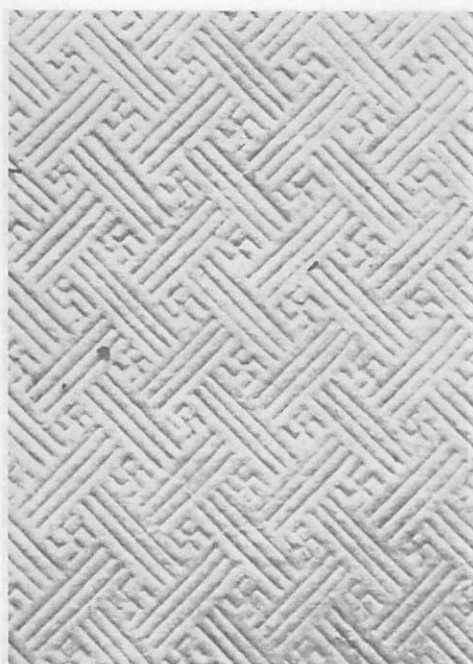
270 檀紙（縦）に横縞  
南嶺遺稿（当館蔵ヤ9 9）



271 檀紙（縦）に縦縞  
南嶺遺稿（当館蔵ヤ9 9）



273 卍繋ぎ（紗綾形）に渋刷毛引  
 (62) (横縞) 羅漢寺古印



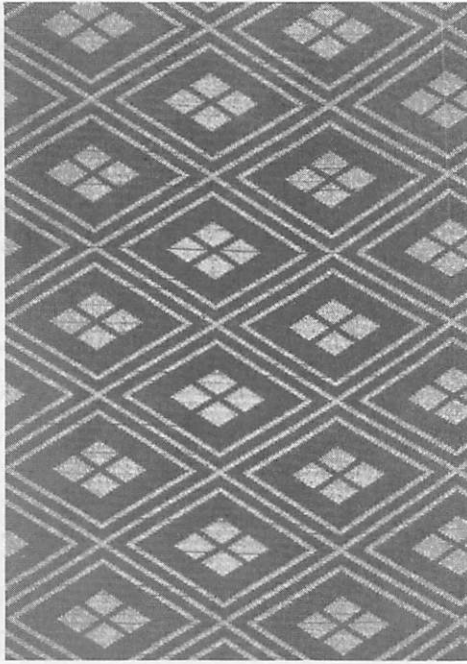
272 卍繋ぎ（紗綾形）（艶出裏面）  
 cf. 87



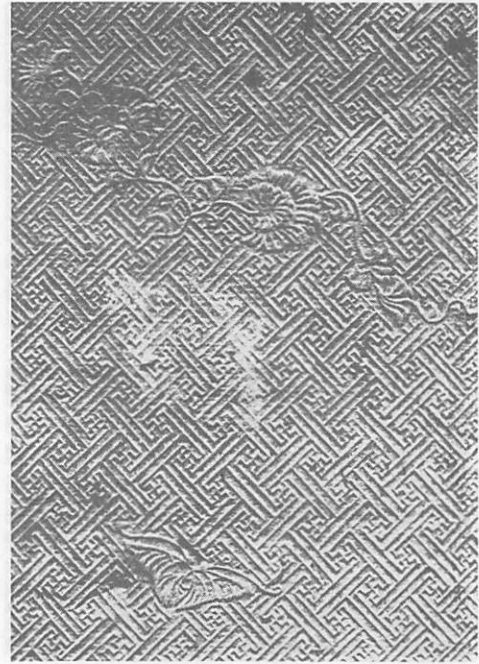
275 同（裏面）



274 卍繋ぎ地に雲と竜の丸（艶出し表面）  
 老子繹解（当館蔵ワ8 4）



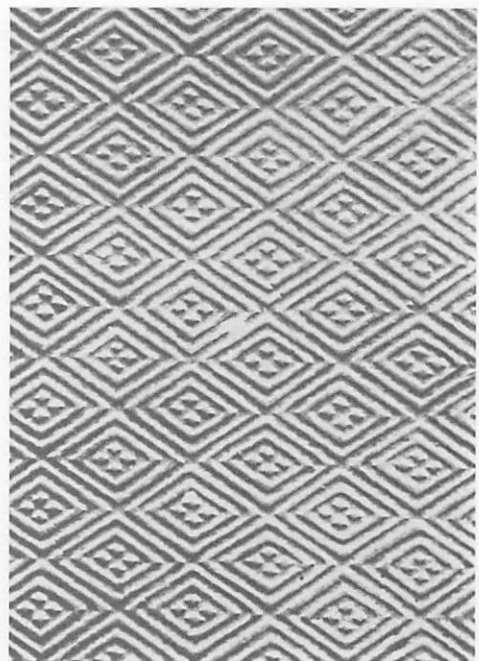
277 縁取り割小菱（織文）



276 卍繋ぎに菊唐草と蝶（型押）  
明治孝節録（当館蔵ヤ9 153）



279 菱繋ぎ唐花（織文） cf. 109, 173

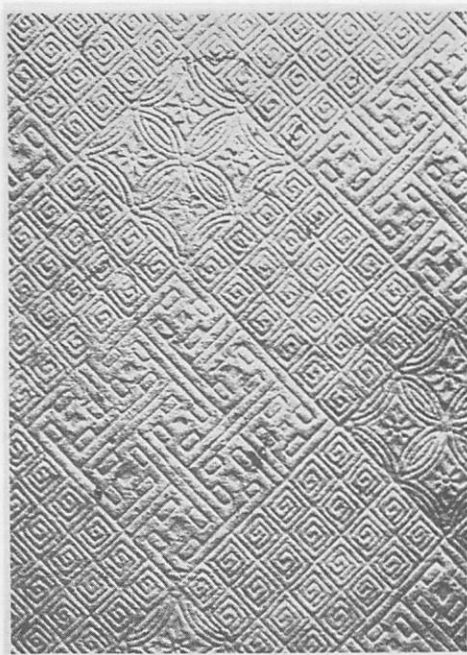


278 縁取り割小菱（型押裏面）

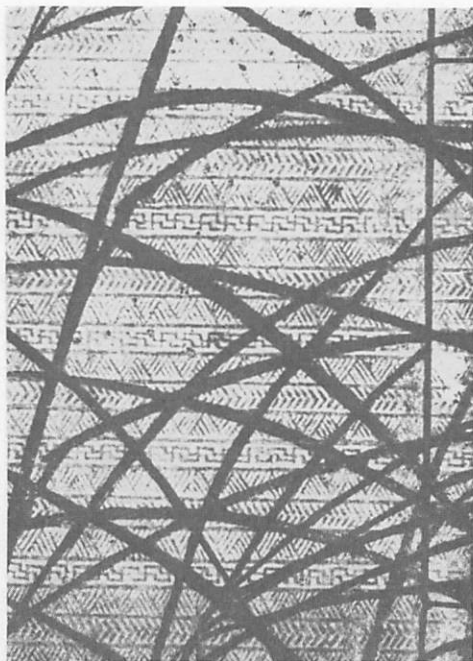




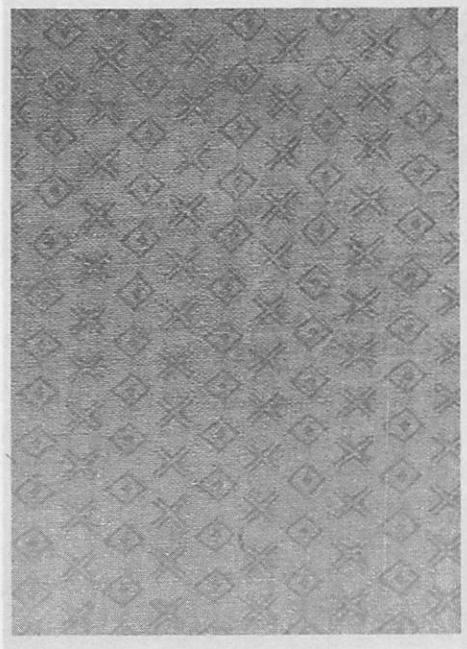
281 未詳 (型押) 諸芸人名録 (当館蔵ラ8 34)



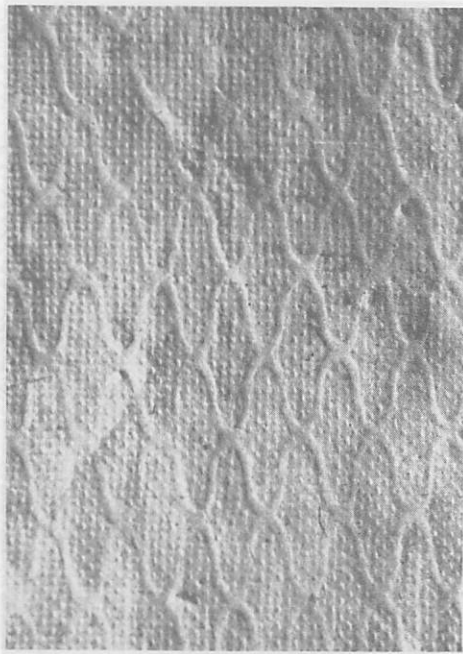
280 未詳 (型押) cf. 110 泉志 (当館蔵ワ4 5)



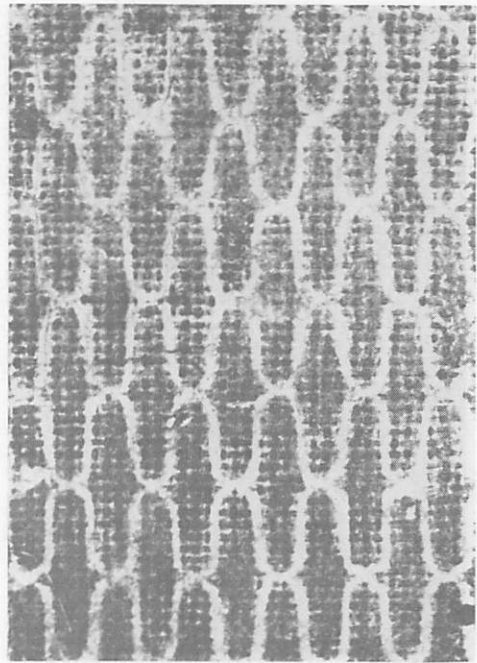
283 漢文地に薄 (描) cf. 181



282 未詳 (織文) 網鑑易知録 (当館蔵ワ2 1) (帙)



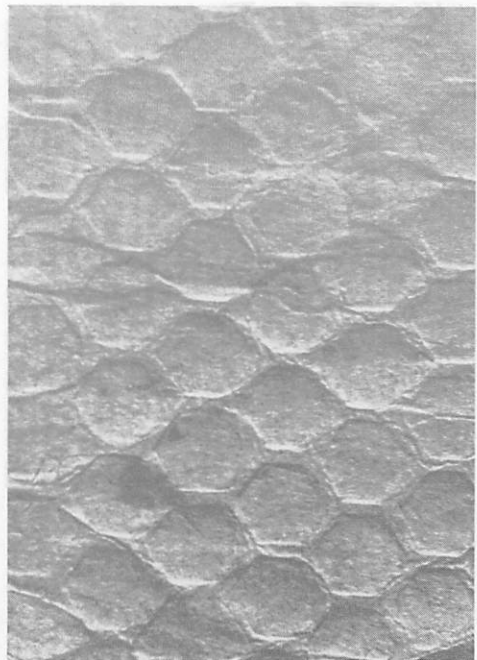
285 布目地に網目（裏面）  
（284とは別本）



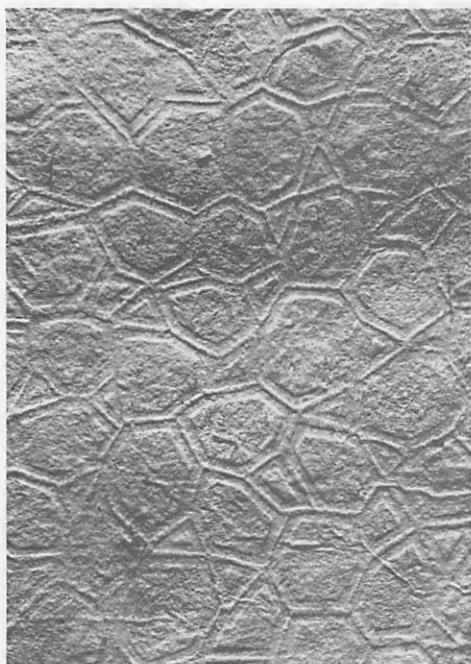
284 布目地に網目（艶出し表面）  
東京新繁昌記（当館蔵ヤ7 21）



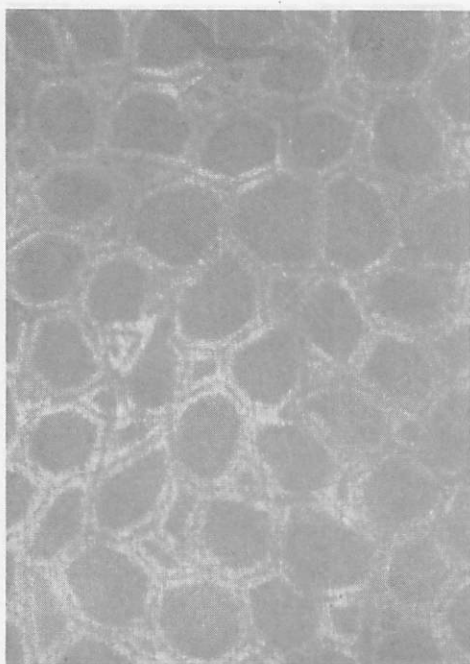
287 布目地に氷割れ（白刷）  
陣營之図



286 亀甲繫ぎ（裏面）



289 288裏面 (市) 家付 295



288 氷割れ亀甲 (艶出し表面) 295

(28. 28) 信濃奇談 (当館蔵ヤ6 171)

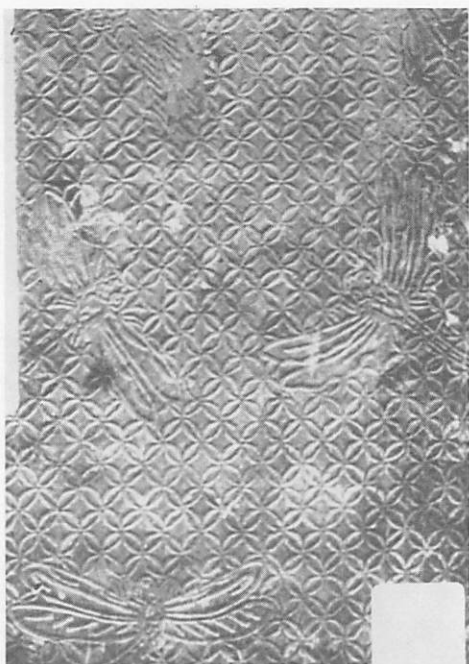


291 草花立湧に雲 (織文) 295

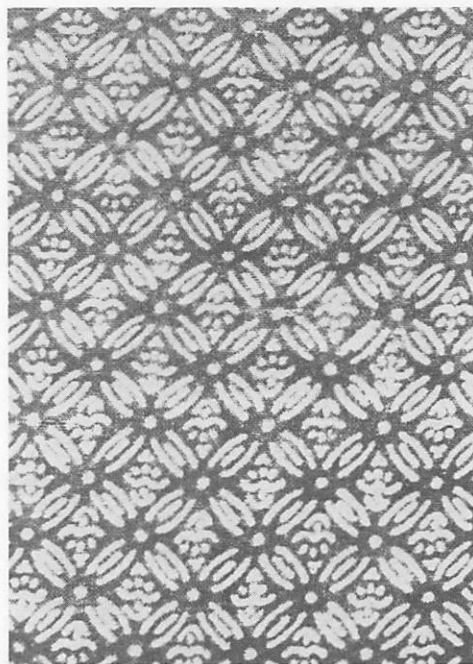


290 氷割れに梅花散らし (型押) 295

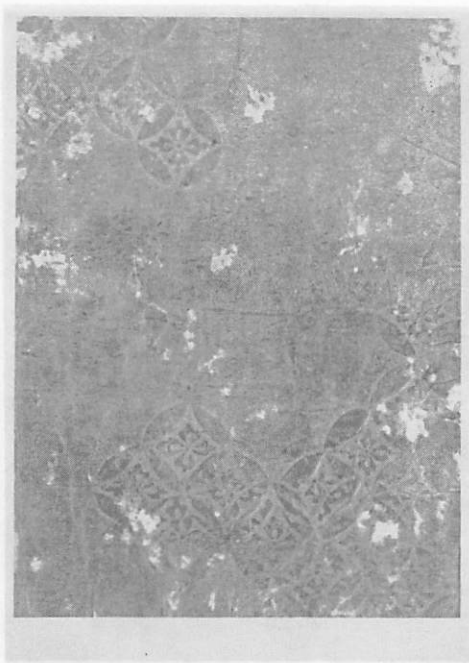
小番付 (当館蔵ヤ8 15)



293 七宝に蜻蛉 (型押表面)  
 本朝名公墨宝 (当館蔵ヤ8 35)



292 七宝 (布に染色)

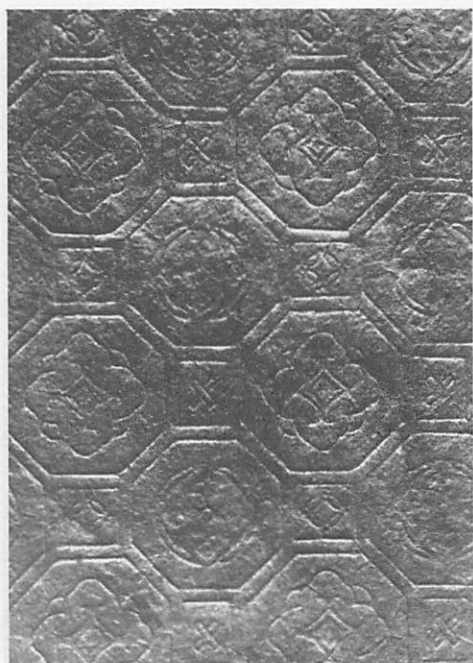


295 294裏表紙

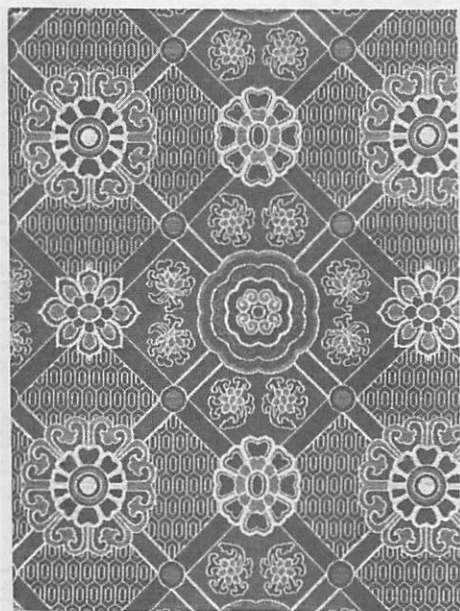


294 破れ七宝 (型押表表紙)  
 宮園鸚鵡石

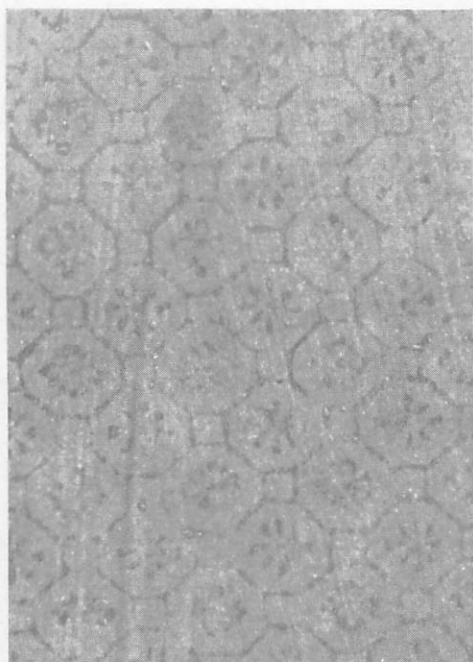




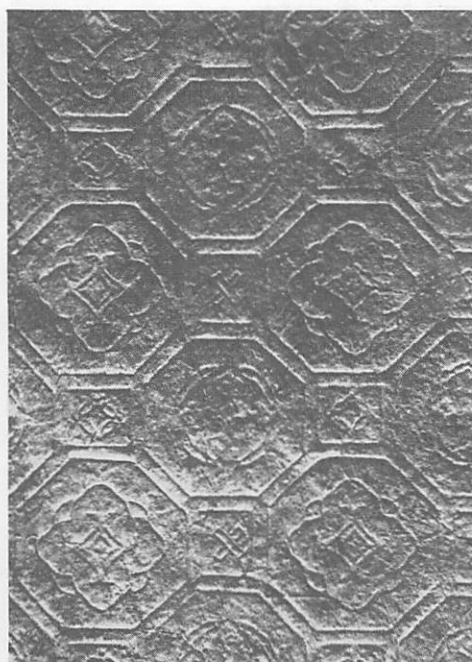
297 蜀江錦 (型押表面)  
校正新安手簡 (当館蔵ヤ5 38)



296 蜀江錦 (織文)

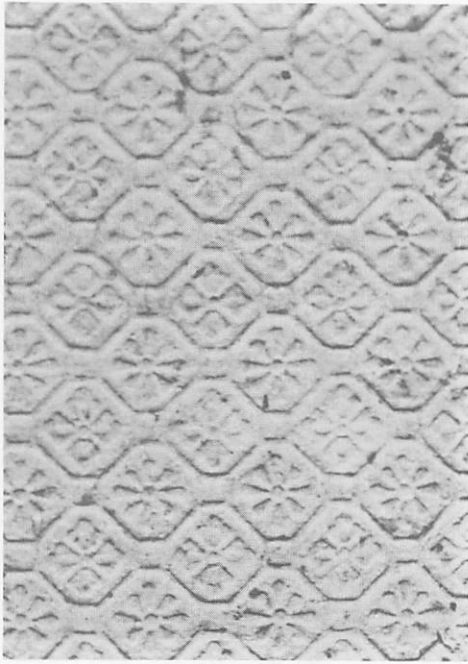


299 蜀江錦 (刷)

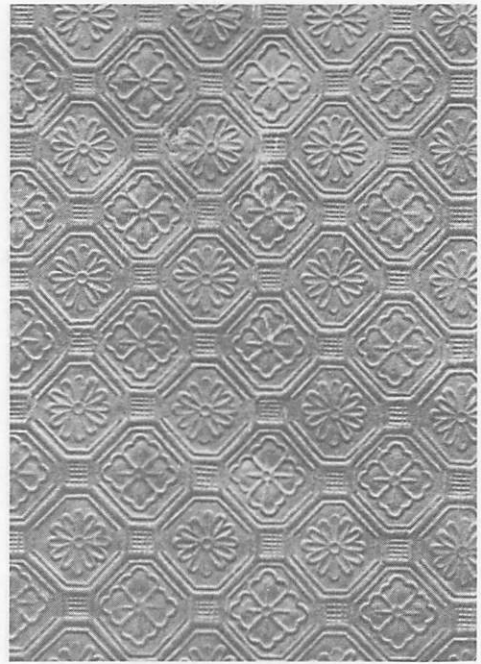


298 297裏面



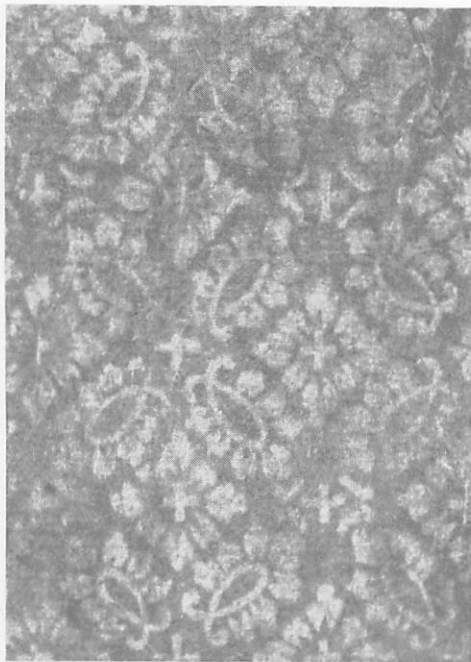


3 0 1 同 (裏面) 文錦 (玉提) 8 9 2



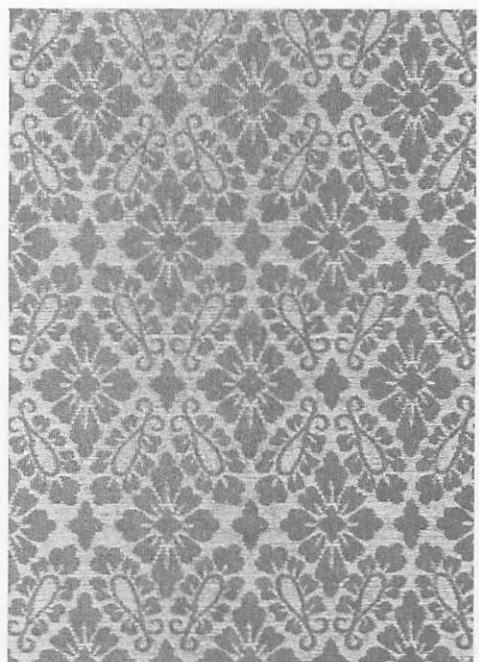
3 0 0 菊花花菱文蜀江錦 (型押表面) 1

(88) 2 十稜鏡花 (備手安海玉対)



3 0 3 小葵 (艶出し表面) cf. 135 8 8

二物考 (当館蔵ヤ 5 29)



3 0 2 小葵 (織文) cf. 135 8 8 8



305 浮線綾と八藤花菱の丸散らし  
(型押)



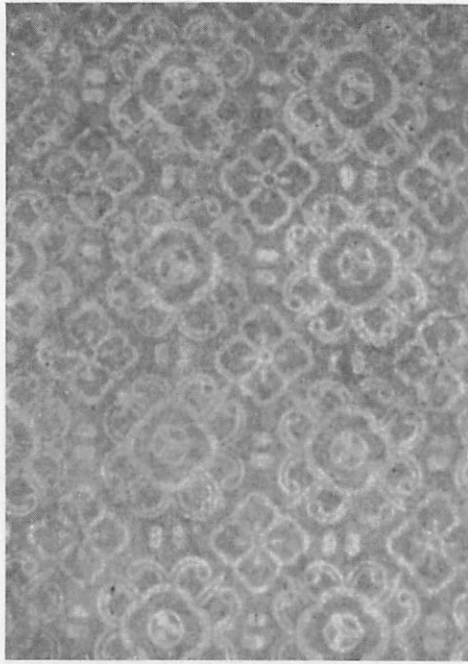
304 浮線綾散らし (型押)  
煎茶早指南



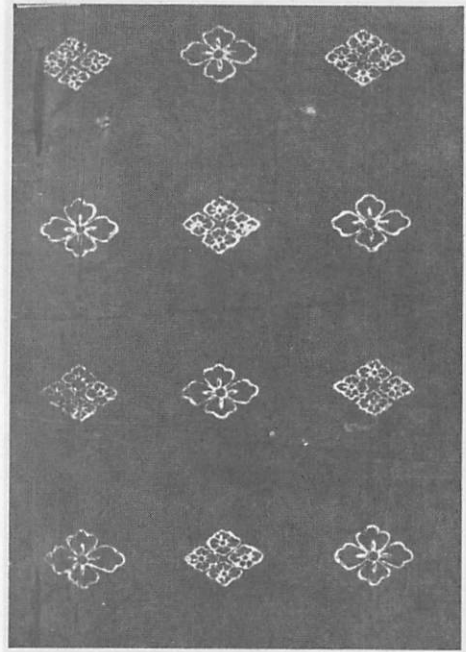
307 丁子立涌  
兵家紀聞 (当館蔵ヤ8 30)



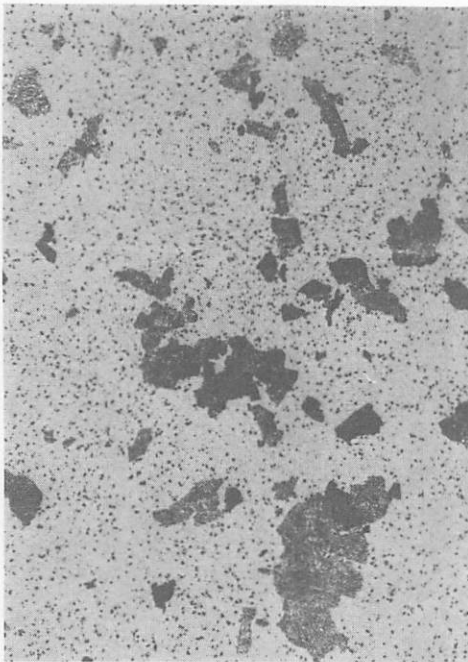
306 丸錦 (型押裏面)



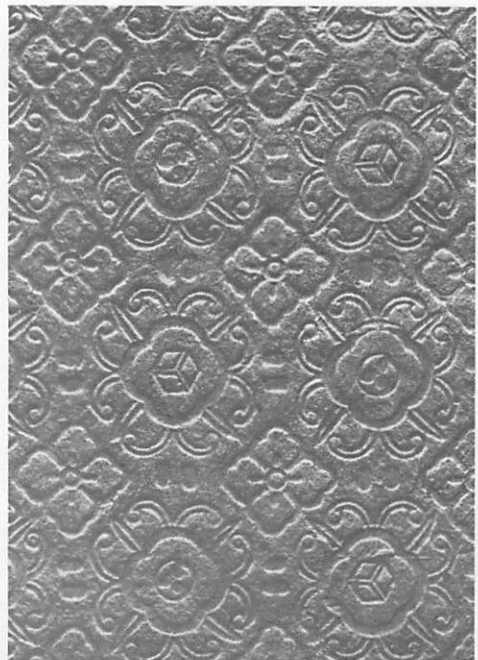
309 窠文花菱文繋ぎ (表面) cf.1



308 幸菱 (布目地に刷)



311 梨地に銀揉箔散らし (見返)



310 309裏面