

題名の文字数

入口 敦志

《一》題名の表記

まず次に掲げる『懷子』の各冊の題名を見ていただきたい。説明のための例は何でもよかったのだが、とりあえず表記の多様なものを用いることで例として出してみた。

○『懷子』の例

| 【冊】 | 【外題】 | 【内題】 | 【柱題】 |
|-------|------------|------|------|
| 第一冊目 | ふところ子第一 | 懷子 | ―― |
| 第二冊目 | 懷子第二（楷書） | 懷子 | ―― |
| 第三冊目 | 懷子第三（行書） | 懷子 | ―― |
| 第四冊目 | 不斗古路子第四 | 懷子 | ―― |
| 第五冊目 | 懷子第五（楷書） | 懷子 | ―― |
| 第六冊目 | 懷子第六（行書） | 懷子 | ―― |
| 第七冊目 | 懷子第七（楷書） | 懷子 | ―― |
| 第八冊目 | ふところ子第八対句 | 懷子 | ―― |
| 第九冊目 | 懷子伽第九上（行書） | 懷子伽 | ―― |
| 第十冊目 | 懷子伽第九下（楷書） | ―― | ―― |
| 第十一冊目 | 懷子伽第十上（行書） | 懷子伽 | ―― |

| 第十二冊目 | 懷子伽第十下（行書） | ―― | ―― |
|-------|-------------|------|------|
| 【冊】 | 【外題】 | 【内題】 | 【柱題】 |
| 第十三冊目 | 懷子傳第十一（行書） | 懷子傳女 | 傳女 |
| 第十四冊目 | 懷子乳母第十二（行書） | 乳母 | めのと |
| 第十五冊目 | 懷子乳母第十三（楷書） | 乳母 | めのと |
| 第十六冊目 | 懷子乳母第十四（行書） | 乳母 | めのと |
| 第十七冊目 | 懷子乳母第十五（行書） | 乳母 | めのと |
| 第十八冊目 | 懷子乳母第十六（行書） | ―― | めのと |
| 第十九冊目 | 懷子乳母第十七（楷書） | 乳母 | めのと |
| 第二十冊目 | 懷子乳母第十八（行書） | 乳母 | めのと |

（『近世文学資料類從 古俳諧編』による）

▽懷子 ふところこ 十八卷二十冊。俳諧。重頼編。（略）序文の成立は明暦二年（一六五六）六月、句集は万治三年（一六六〇）五月、詞寄は同年十月となる。万治三年刊。【内容】序文は徹底した『古今集』仮名序のもじり、巻数も同集に準じて二十冊。自足子の後序は真名序にならずらえて依頼されたもので、下記の位置にあるのは初印本による。

（『日本古典文学大辞典』、項目担当…島本昌一）

これで見ると、『懷子』では内題は正式の名称を、外題はデザインとして

の多様さを意図してつけられているように見受けられる。一巻ごとに、平仮名書き、万葉仮名書き、楷書、行書と変化をつけようとしているのがよくわかる。

対して内題は一貫して漢字の『懷子』である。勿論後半の『乳母』の方は内題も『乳母』しかなく必ずしも正式なという意識ではないかもしれないが、おおよそ以上のようなことが言えるであろう。

次に、『古今和歌集』の版本の例をみてみたい。

○『古今和歌集』の一例

書名…古今和歌集(こきんわかしゅう)

著者名…紀友則(きともりのり)

紀貫之(きつらゆき)

凡河内躬恒(おおしこうちみつね)

壬生忠岑(みぶただみね)、撰

記載書名…

古今和歌集(こきんわかしゅう)、内

古今倭歌集(こきんわかしゅう)、内

古今和哥集(こきんわかしゅう)、内

古今倭調集(こきんわかしゅう)、内

古今和調集(こきんわかしゅう)、外

古今和歌集(こきんわかしゅう)、跋首

古今わかしふ(こきんわかしゅう)、序中

古今和歌集(こきんわかしゅう)、跋中

形態…刊、1冊

出版事項…丸屋源兵衛(まるやげんべえ)、菱屋与平次(ひしやよへいじ)〈京

(きょう)、天和3年

請求情報…85/48/3 C9805

コマ数・サービス区分…93、B

所蔵者…飯田図堀、10・46、M

(国文学研究資料館 マイクロ資料・和古書目録データベースによる)

この例は、国文学研究資料館のマイクロ資料目録のデータベースで検索した結果をそのまま貼り付けたものである。

書誌の取り方として、内題優先でとられているため外題のバラエティはわからないが、こちらの方は内題だけで、『懷子』のような多様さを見せている。

「和」と「倭」、「歌」と「哥」と「調」、平仮名書きとやはり様々な表記を混せて書かれている。『古今和歌集』は言うまでもなく、この当時にあつては広く認知された作品名であり、というよりも常識として知っているべき作品名であるために、内題を統一しなくとも、これで『古今和歌集』ということがわかるという事情が反映していると考えてよいだろう。

もう一つ著名な作品を見ておく。

○井原西鶴の例

『好色一代男』の場合

▽大坂版(天和二年刊(一六八二))の外題は「好色一代男」

▽江戸版(貞享元年刊(一六八四))の外題

世之介／好色一代男 一

世之介／かうしよく一代男 二

世之介／好色一代男 三

世之介／かうしよく一代男 四

世之介／好色一代男 五

世之介／かうしよく一代男 六

世之介／好色一代男 七

世之介／かうしよく一代男 八

※内題はすべて「好色一代男」

(『近世文学資料類従 西鶴編』による)

これも『懷子』同様、外題では漢字表記と平仮名表記が取り混ぜられており、一方内題は漢字で統一されている。

題名の文字数ということを考えようとするときに、以上の作品についてはどうとらえればよいのだろうか。

おそらく漢字で書かれた内題が正式な名称と考えられているのであろう。現在の書誌の取り方でも内題で採るのが大勢である。それは、『懷子』や『好色一代男』の例のように、すべての巻に共通する題が内題であって、漢字で書かれているということによるのであろう。

また、現在の調査にあたっては、表紙や題簽が欠損してしまったものも多く、内題で採取することが最も確実であるという事情も反映してると考えられる。

しかし、最も重要なのは、『好色一代男』であれば西鶴がどう考えていたかと言うことである。内題にみられる漢字の表記はおそらく執筆者である西鶴の関わったところであつたろう。

では、外題はどうか。上方版の外題が統一されているのは西鶴の意志が反映していることであろうか。

一方、江戸版のものは多様な表記を試みているのだが、これに西鶴が関

わっていたのかどうか。『古今和歌集』の例を考え合わせると、外題のバラエティは書肆が勝手につけたためとも考えられる。

《二》分類による題名の文字数の違い

―近世文学の分類による顕著な違い―

以下は、文学作品の分類と時代によって、題名の文字数に変遷や違いがあるのかどうかを調べてみようとしたものである。

まず、調査方法を簡条書きにして記しておく。

〔一〕調査方法

「国文学研究資料館 国書基本データベース」を利用。

【検索項目】

1. 著作名
2. 作者名
3. 分類・年代
4. 全項目検索

以上の4つの検索項目のうち、3の分類・年代に「浮世草子」「脚本」等の分類を、4の全項目検索に「元禄」「享保」等の元号を入れて検索した。1と2は使っていない。

〔二〕検索結果の処理

右の検索結果をカット・アンド・ペーストでテキストファイル中に取り込み、データベースソフトに読み込める形に整形。その後、データベースソフトに取り込み、題名の文字数を派生。その結果を一覧表にした。(参照…〔六〕分野別題名文字数一覧)

〔三〕結果の出力

一覧表から、各分類毎・年号順で、奇数文字数の点数と偶数文字数の点数を、累積棒グラフに表現した。(参照…〔五〕題名文字数別統計グラフ)

〔四〕考察

芝居の外題は、七・五・三文字の奇数文字で付けるといわれているので、それを確認するために奇数文字の題名の数と偶数文字の題名の数を対照できるように棒グラフにしている。

一目瞭然、浄瑠璃・脚本といった興行が関わる演劇関係の外題は圧倒的に奇数文字の題が多いことがわかる。

対照的に浮世草子・読本・滑稽本・人情本といった小説類は偶数と奇数の比がほとんど変わらないと言っている。その中で黄表紙が奇数文字を多くとっているのは芝居との関係を考える上で注目すべき点であろうか。

小説類は本として出版されたもの、しかも大半は数冊の組で出たものである。おそらく、外題については先に見たように、表記が多様であるものが多いと考えられる。とすると、題名の文字数と言ってもどこを数えるのか。

内題が正式名称だとしても、表面には外題が出るのであり、顔ともいえるのである。その顔の文字数が一定しないと、あまり文字数に拘泥す

る必要がなかったと考えてもよいのではないか。

一方、浄瑠璃や脚本の外題は、興行の看板に掲げられるものである。異なる表記ではなく、一つの題が一つの興行に対応しているはずである。そういう、出版と興行という、形態の違いが題名の文字数にも影響を与えているのか。

奇数で縁起を担ぐことが演劇の外題の付け方を規定しているとすれば、出版物も売れ行きを考えて縁起を担ぐと言うことがあってもよさそうなものである。この点はどうか考えればよいのだろうか。

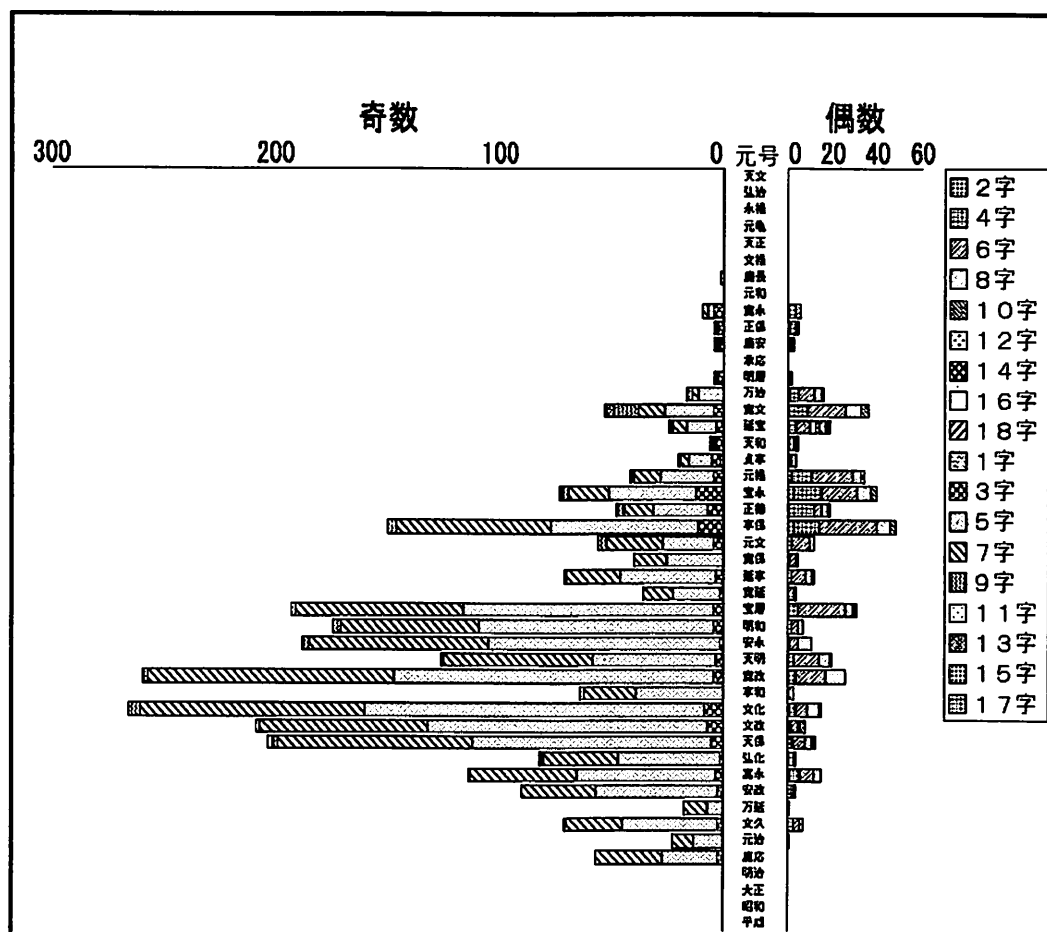
また、時代を区切ってみると、演劇の外題でも元禄あたりを境にして、それ以前は偶数、奇数比はほぼ同じであるが、以後は奇数が多くなるという傾向を見いだすことが出来、これは浄瑠璃にも脚本にもあてはまる。

つまり、演劇に関して言えば、元禄頃に、外題を奇数に偏らせるなんらかの契機があったと考えられるのである。

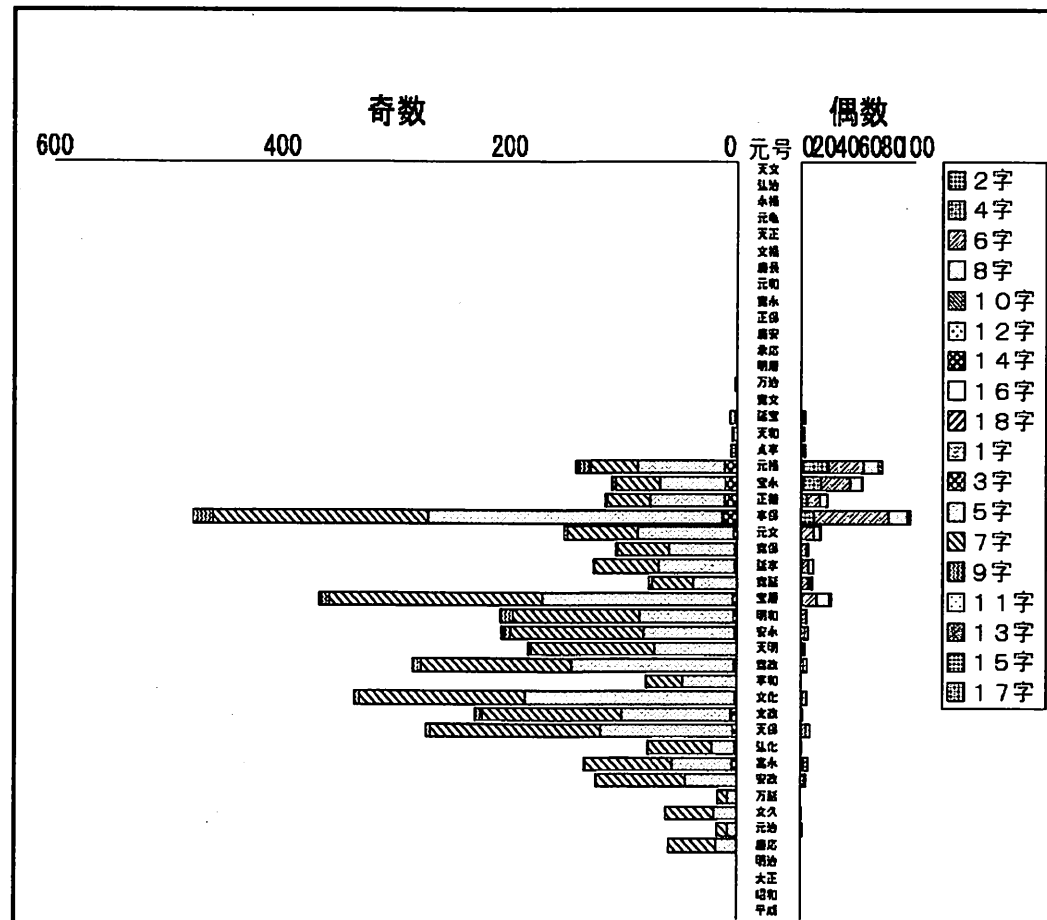
作品一点一点の検討と考察が必要であるが、その点に関しては今後の課題とし、今回は統計的な結果の報告のみとしたい。

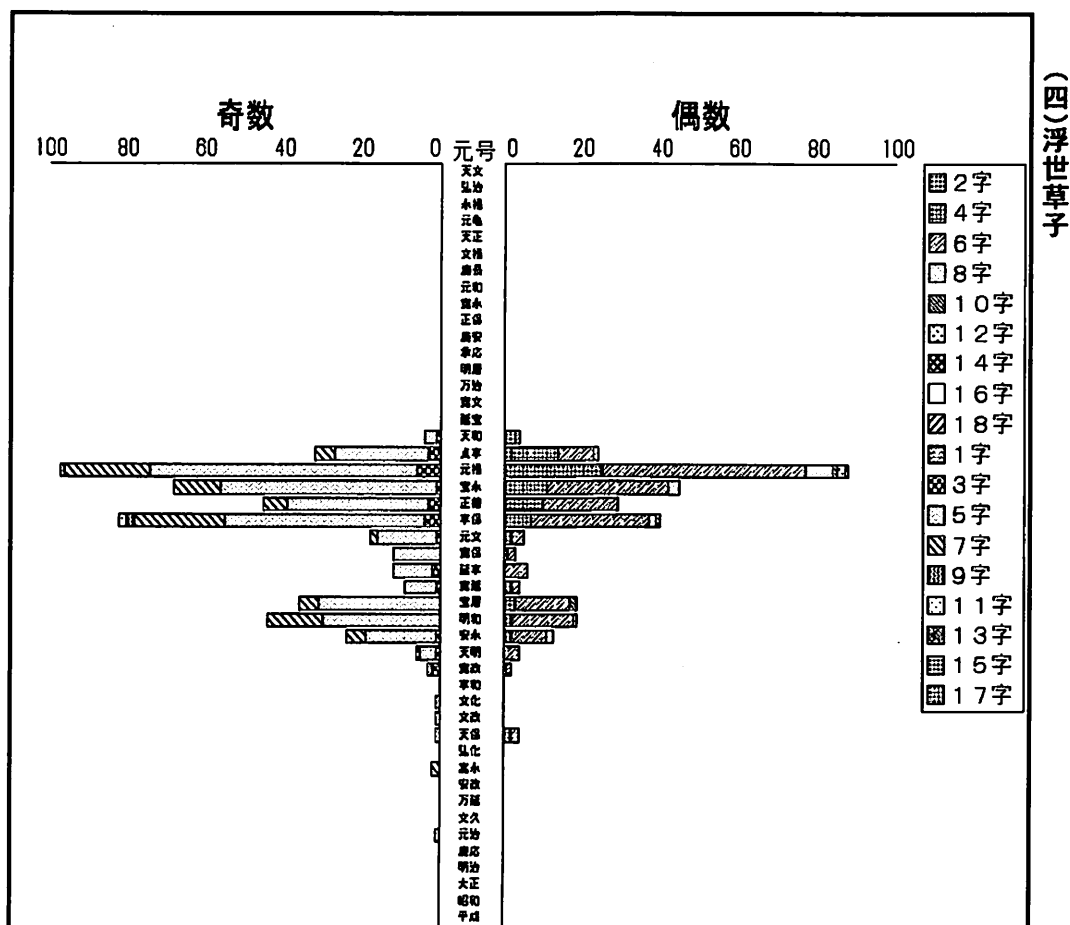
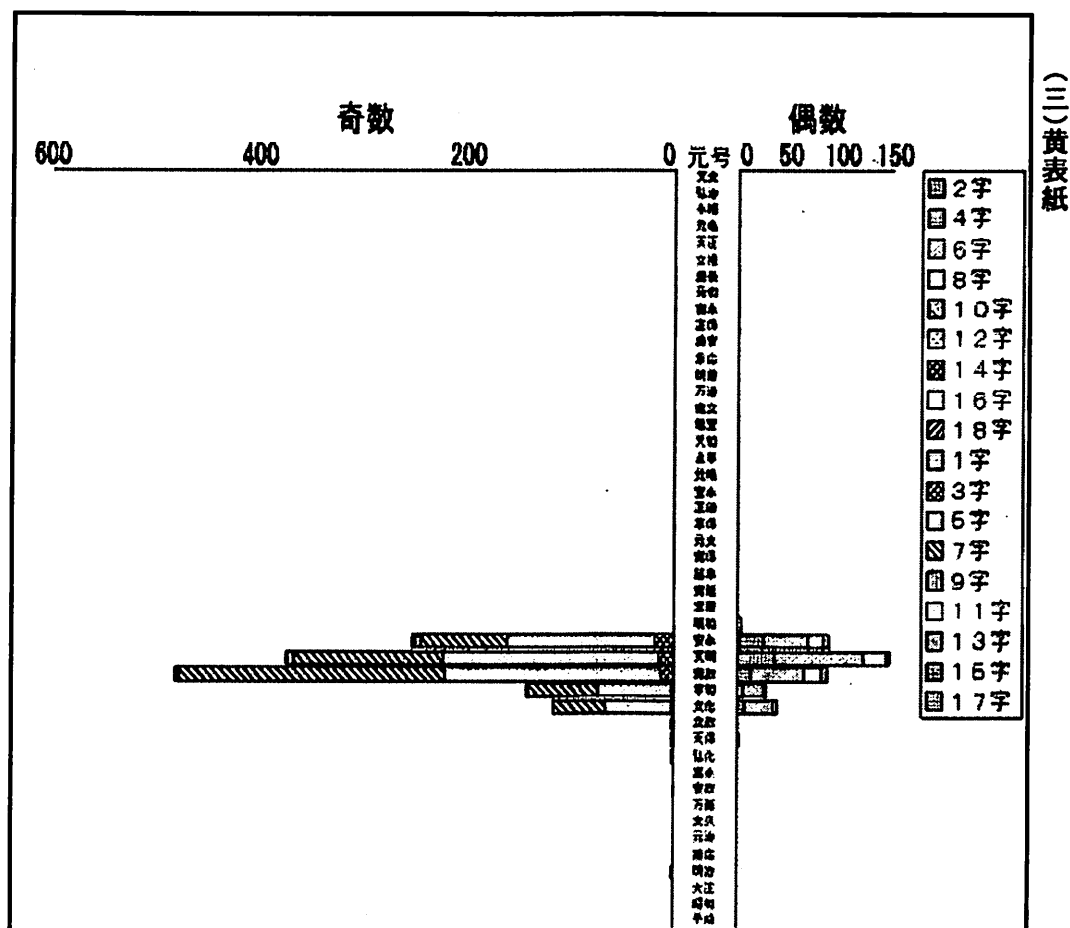
〔五〕資料：題名文字数別統計グラフ

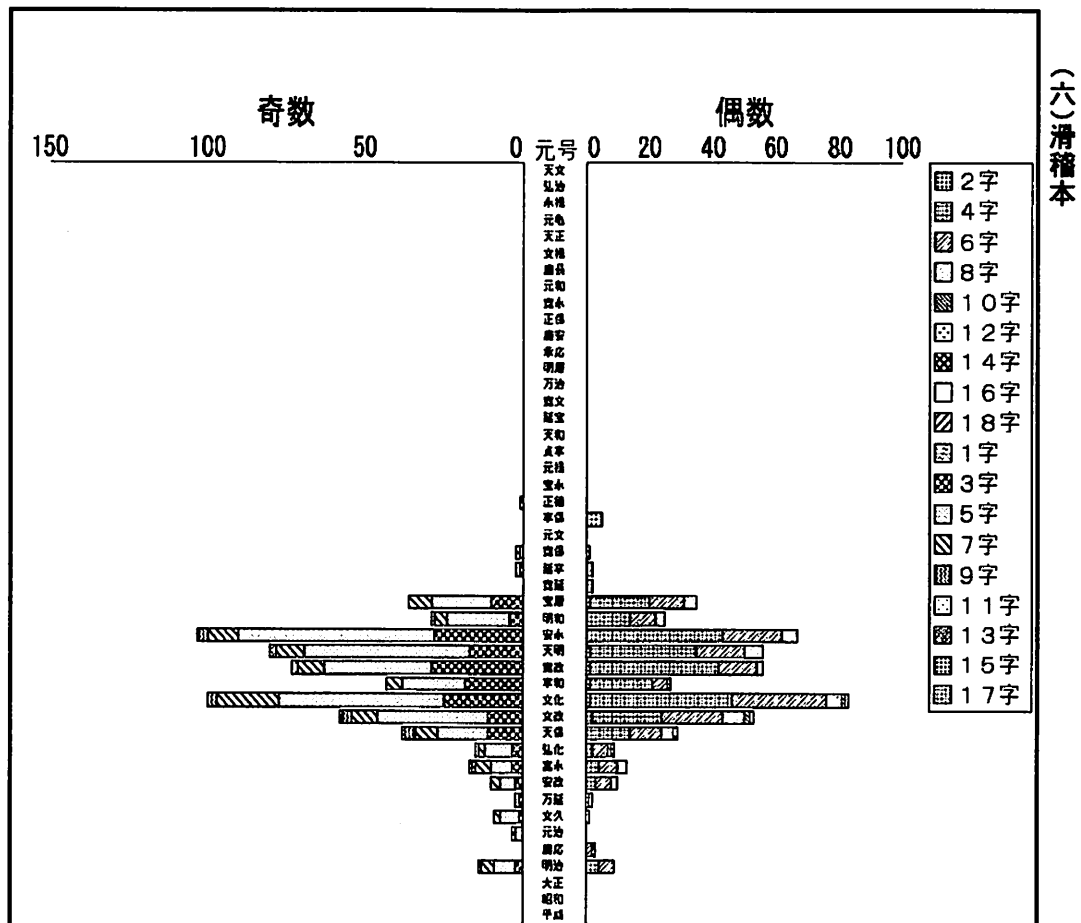
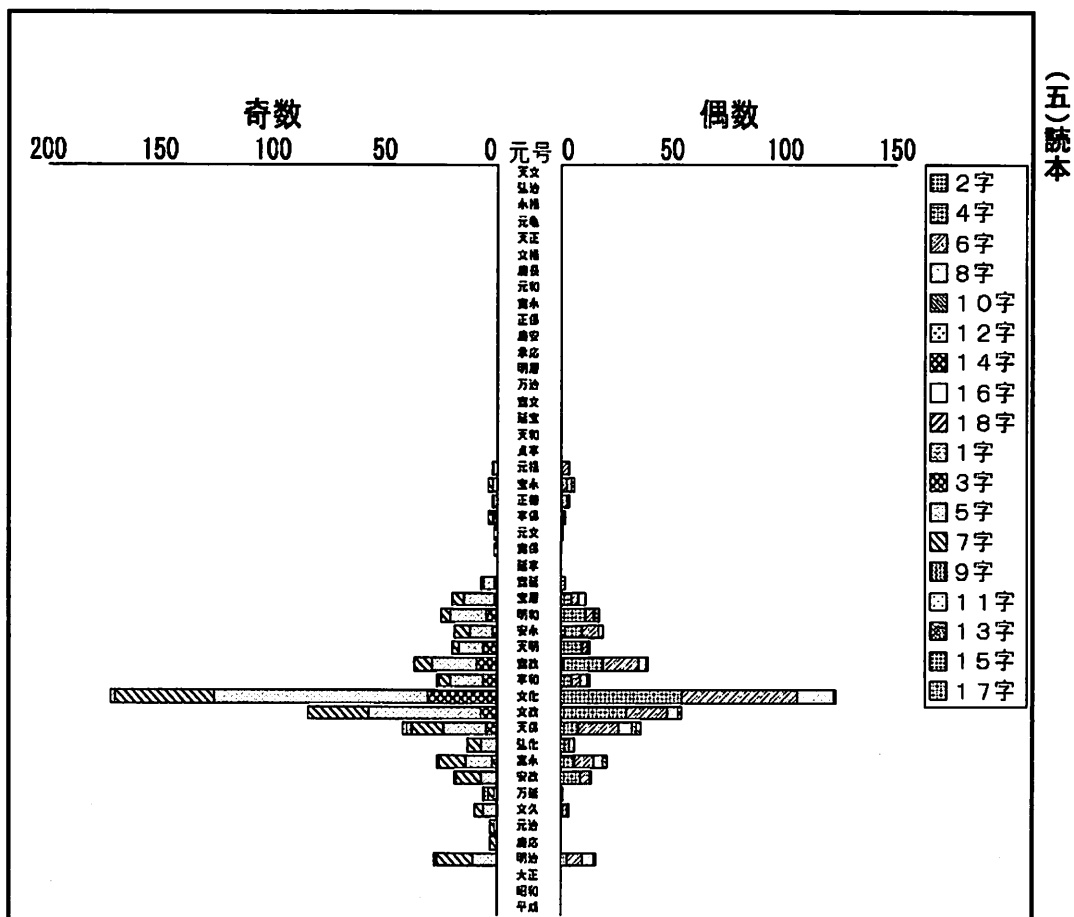
(一) 浄瑠璃

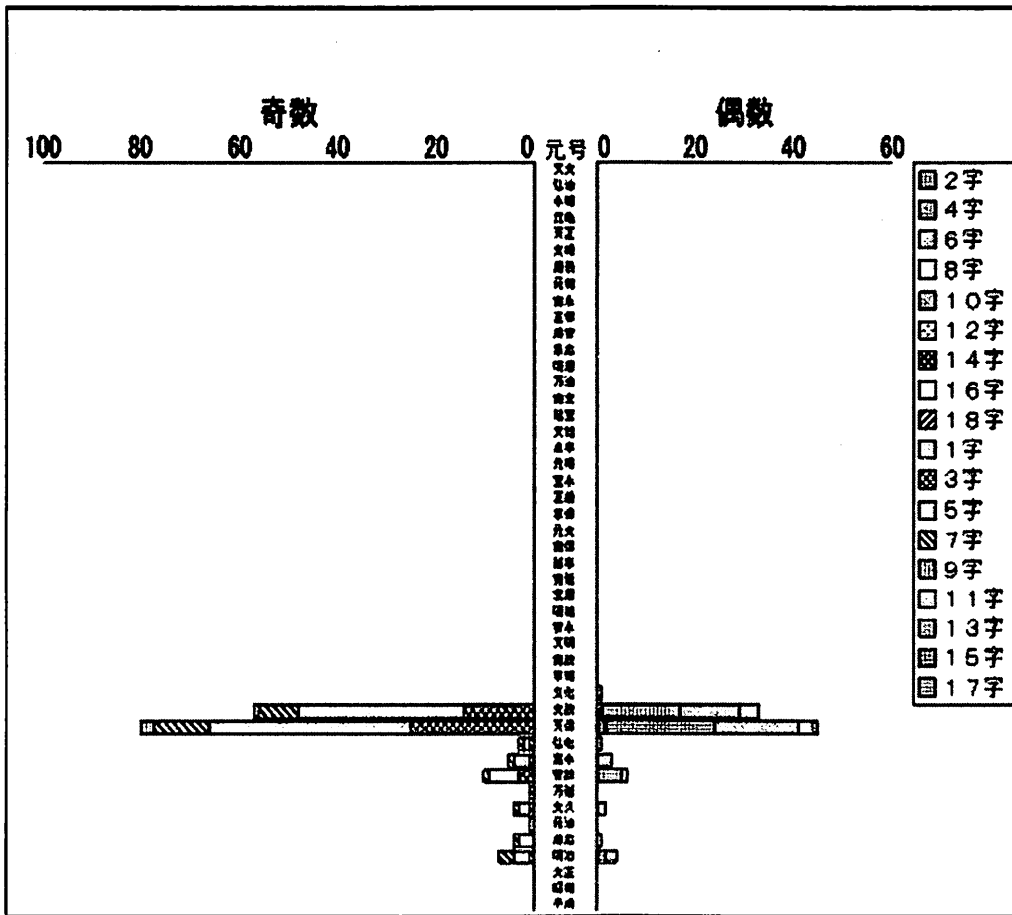


(二) 脚本









◆標題雑話◆(相田 満)

「標題」の付く書名①

「標題」が書名につくものは、意外に少ない。

まず、中国のものについて。二十五史所収の書籍目録では、一例が検出されるのみ。「表題」では検出し得なかった。

杜詩標題三卷(題鮑氏、不知名)

〈新校本宋史・志「卷二〇八・志一六一・藝文七・集類・別集」

日本はどうか。「国書基本データベース(著作編)」では、四十一件がヒットする(<http://base4.nijl.ac.jp/~koten/>「二〇〇三年二月三日参照」)。

標題徐狀元補註蒙求箋註(李瀚・徐子光・岡白駒)・蒙求標題・蒙求標題大綱鈔(毛利貞斎)・標題箋註統蒙求校本・蒙求標題詠(樋口好古「知足斎」)・源氏物語標題詠歌・標題百人一首・国史蒙求標題(衣笠孝郷)・神武迪精標題(村井昌弘)・此花詠標題・尚書每巻標題并識語・算法他流諸国之標題集(会田安明)・東都愛宕山標題之解・分類本朝書目標題・蒙求統貂標題詠(樋口好古「知足斎」)・蒙求標題骨牌主客揭場法(肥田政教)・論語標題抄(穂積重章)・愛宕山標題解術(丸山良玄)・御蔵蘭書標題小解・元文年中行事標題並頭書・古今算書標題集・三師標題(日賢)・宗義優婆提舍謂立集標題・高松大全標題類集・千葉氏算書標題集・天行下利病之考標題・天台四教儀集解要文標題・秘密曼荼羅教摩怛理迦票題「摩怛理迦標題」・秘密曼荼羅摩怛利迦標題・標題起源・類聚標題・御用書拔書標題・標題補註蒙求(清原宣賢)

〔六〕資料：分野別題名文字数一覧

| 元号 | 西暦 | 分類 | 1字 | 2字 | 3字 | 4字 | 5字 | 6字 | 7字 | 8字 | 9字 | 10字 | 11字 | 12字 | 13字 | 14字 | 15字 | 16字 | 17字 | 18字 | 総数 | 奇数総計 | 奇数割合 | 偶数総計 | 偶数割合 | 年数 | 年平均点数 |
|----|------|-----|----|----|----|----|-----|----|-----|----|----|-----|-----|-----|-----|-----|-----|-----|-----|-----|-----|------|------|------|------|----|-------|
| 天文 | 1544 | 浄瑠璃 | | | | | | | | | | | | | | | | | | | | | | | | 24 | |
| 弘治 | 1555 | 浄瑠璃 | | | | | | | | | | | | | | | | | | | | | | | | 4 | |
| 永禄 | 1558 | 浄瑠璃 | | | | | | | | | | | | | | | | | | | | | | | | 13 | |
| 元亀 | 1570 | 浄瑠璃 | | | | | | | | | | | | | | | | | | | | | | | | 4 | |
| 天正 | 1573 | 浄瑠璃 | | | | | | | | | | | | | | | | | | | | | | | | 20 | |
| 文禄 | 1592 | 浄瑠璃 | | | | | | | | | | | | | | | | | | | | | | | | 5 | |
| 慶長 | 1596 | 浄瑠璃 | 0 | 0 | 0 | 0 | 1 | 0 | 0 | 0 | 0 | 0 | 0 | 0 | 0 | 0 | 0 | 0 | 0 | 0 | 1 | 1 | 1 | 0 | 0 | 20 | 0 |
| 元和 | 1615 | 浄瑠璃 | | | | | | | | | | | | | | | | | | | | | | | | 10 | |
| 寛永 | 1624 | 浄瑠璃 | 0 | 0 | 4 | 4 | 3 | 2 | 2 | 0 | 0 | 0 | 0 | 0 | 0 | 0 | 0 | 0 | 0 | 0 | 15 | 9 | 1 | 6 | 0 | 21 | 1 |
| 正保 | 1644 | 浄瑠璃 | 0 | 1 | 2 | 3 | 1 | 0 | 1 | 1 | 0 | 0 | 0 | 0 | 0 | 0 | 0 | 0 | 0 | 0 | 9 | 4 | 0 | 5 | 1 | 5 | 2 |
| 慶安 | 1648 | 浄瑠璃 | 0 | 1 | 1 | 1 | 1 | 1 | 1 | 0 | 1 | 0 | 0 | 0 | 0 | 0 | 0 | 0 | 0 | 0 | 7 | 4 | 1 | 3 | 0 | 5 | 1 |
| 承応 | 1652 | 浄瑠璃 | | | | | | | | | | | | | | | | | | | | | | | | 4 | |
| 明暦 | 1655 | 浄瑠璃 | 0 | 0 | 2 | 1 | 1 | 0 | 1 | 1 | 0 | 0 | 0 | 0 | 0 | 0 | 0 | 0 | 0 | 0 | 6 | 4 | 1 | 2 | 0 | 4 | 2 |
| 万治 | 1658 | 浄瑠璃 | 0 | 1 | 0 | 4 | 11 | 7 | 3 | 3 | 2 | 0 | 0 | 1 | 0 | 0 | 0 | 0 | 0 | 0 | 32 | 16 | 1 | 16 | 1 | 4 | 8 |
| 寛文 | 1661 | 浄瑠璃 | 0 | 0 | 4 | 9 | 22 | 17 | 12 | 7 | 9 | 3 | 2 | 0 | 3 | 0 | 1 | 0 | 0 | 0 | 89 | 53 | 1 | 36 | 0 | 13 | 7 |
| 延宝 | 1673 | 浄瑠璃 | 0 | 0 | 3 | 4 | 13 | 6 | 6 | 3 | 1 | 1 | 1 | 3 | 0 | 1 | 0 | 0 | 0 | 1 | 43 | 24 | 1 | 19 | 0 | 9 | 5 |
| 天和 | 1681 | 浄瑠璃 | 0 | 0 | 3 | 3 | 1 | 1 | 0 | 0 | 1 | 1 | 0 | 0 | 1 | 0 | 0 | 0 | 0 | 0 | 11 | 6 | 1 | 5 | 0 | 4 | 3 |
| 貞享 | 1684 | 浄瑠璃 | 1 | 0 | 4 | 1 | 10 | 1 | 4 | 2 | 0 | 0 | 0 | 0 | 0 | 0 | 1 | 0 | 0 | 0 | 24 | 20 | 1 | 4 | 0 | 5 | 5 |
| 元禄 | 1688 | 浄瑠璃 | 0 | 2 | 4 | 9 | 24 | 18 | 12 | 4 | 0 | 0 | 1 | 0 | 1 | 1 | 0 | 0 | 0 | 0 | 76 | 42 | 1 | 34 | 0 | 17 | 4 |
| 宝永 | 1704 | 浄瑠璃 | 0 | 3 | 12 | 12 | 39 | 16 | 18 | 6 | 3 | 3 | 0 | 0 | 1 | 0 | 0 | 0 | 0 | 0 | 113 | 73 | 1 | 40 | 0 | 8 | 14 |
| 正徳 | 1711 | 浄瑠璃 | 0 | 0 | 7 | 12 | 24 | 3 | 13 | 3 | 4 | 1 | 0 | 0 | 0 | 0 | 0 | 0 | 0 | 0 | 67 | 48 | 1 | 19 | 0 | 6 | 11 |
| 享保 | 1716 | 浄瑠璃 | 0 | 3 | 11 | 11 | 66 | 26 | 69 | 6 | 4 | 2 | 0 | 0 | 0 | 0 | 0 | 0 | 0 | 0 | 198 | 150 | 1 | 48 | 0 | 21 | 9 |
| 元文 | 1736 | 浄瑠璃 | 0 | 0 | 4 | 2 | 23 | 8 | 25 | 2 | 4 | 0 | 0 | 0 | 0 | 0 | 0 | 0 | 0 | 0 | 68 | 56 | 1 | 12 | 0 | 6 | 11 |
| 寛保 | 1741 | 浄瑠璃 | 0 | 0 | 0 | 1 | 25 | 3 | 15 | 1 | 0 | 0 | 0 | 0 | 0 | 0 | 0 | 0 | 0 | 0 | 45 | 40 | 1 | 5 | 0 | 4 | 11 |
| 延享 | 1744 | 浄瑠璃 | 0 | 0 | 3 | 2 | 43 | 6 | 24 | 3 | 0 | 1 | 1 | 0 | 0 | 0 | 0 | 0 | 0 | 0 | 83 | 71 | 1 | 12 | 0 | 5 | 17 |
| 寛延 | 1748 | 浄瑠璃 | 0 | 0 | 1 | 0 | 21 | 3 | 14 | 1 | 0 | 0 | 0 | 0 | 0 | 0 | 0 | 0 | 0 | 0 | 40 | 36 | 1 | 4 | 0 | 4 | 10 |
| 宝暦 | 1751 | 浄瑠璃 | 0 | 0 | 4 | 5 | 112 | 21 | 75 | 3 | 2 | 1 | 0 | 1 | 0 | 0 | 0 | 0 | 0 | 0 | 224 | 193 | 1 | 31 | 0 | 14 | 16 |
| 明和 | 1764 | 浄瑠璃 | 0 | 0 | 4 | 2 | 105 | 3 | 62 | 2 | 3 | 0 | 0 | 0 | 0 | 0 | 0 | 0 | 0 | 0 | 181 | 174 | 1 | 7 | 0 | 9 | 20 |
| 安永 | 1772 | 浄瑠璃 | 0 | 0 | 1 | 1 | 104 | 4 | 80 | 6 | 3 | 0 | 0 | 0 | 0 | 0 | 0 | 0 | 0 | 0 | 199 | 188 | 1 | 11 | 0 | 10 | 20 |
| 天明 | 1781 | 浄瑠璃 | 0 | 0 | 3 | 3 | 55 | 11 | 67 | 5 | 1 | 1 | 0 | 0 | 0 | 0 | 0 | 0 | 0 | 0 | 146 | 126 | 1 | 20 | 0 | 9 | 16 |
| 寛政 | 1789 | 浄瑠璃 | 0 | 0 | 4 | 4 | 143 | 13 | 110 | 9 | 1 | 0 | 0 | 0 | 0 | 0 | 1 | 0 | 0 | 0 | 285 | 259 | 1 | 26 | 0 | 13 | 22 |
| 享和 | 1801 | 浄瑠璃 | 0 | 0 | 0 | 1 | 39 | 0 | 23 | 2 | 2 | 0 | 0 | 0 | 0 | 0 | 0 | 0 | 0 | 0 | 67 | 64 | 1 | 3 | 0 | 4 | 17 |
| 文化 | 1804 | 浄瑠璃 | 0 | 1 | 8 | 3 | 152 | 5 | 100 | 5 | 5 | 0 | 0 | 1 | 0 | 0 | 0 | 0 | 0 | 0 | 280 | 265 | 1 | 15 | 0 | 15 | 19 |
| 文政 | 1818 | 浄瑠璃 | 0 | 1 | 7 | 1 | 125 | 3 | 75 | 1 | 0 | 2 | 1 | 0 | 0 | 0 | 0 | 0 | 0 | 0 | 216 | 208 | 1 | 8 | 0 | 13 | 17 |
| 天保 | 1830 | 浄瑠璃 | 0 | 2 | 5 | 1 | 107 | 5 | 87 | 3 | 2 | 1 | 2 | 1 | 0 | 0 | 0 | 0 | 0 | 0 | 216 | 203 | 1 | 13 | 0 | 15 | 14 |
| 弘化 | 1844 | 浄瑠璃 | 0 | 1 | 1 | 2 | 46 | 0 | 33 | 1 | 1 | 0 | 1 | 0 | 0 | 0 | 0 | 0 | 0 | 0 | 86 | 82 | 1 | 4 | 0 | 5 | 17 |
| 嘉永 | 1848 | 浄瑠璃 | 0 | 1 | 3 | 5 | 62 | 6 | 48 | 3 | 1 | 0 | 0 | 0 | 0 | 0 | 0 | 0 | 0 | 0 | 129 | 114 | 1 | 15 | 0 | 7 | 18 |
| 安政 | 1854 | 浄瑠璃 | 0 | 2 | 2 | 0 | 55 | 1 | 33 | 1 | 0 | 0 | 0 | 0 | 0 | 0 | 0 | 0 | 0 | 0 | 94 | 90 | 1 | 4 | 0 | 7 | 13 |
| 万延 | 1860 | 浄瑠璃 | 0 | 0 | 0 | 1 | 7 | 0 | 10 | 0 | 0 | 0 | 0 | 0 | 0 | 0 | 0 | 0 | 0 | 0 | 18 | 17 | 1 | 1 | 0 | 2 | 9 |
| 文久 | 1861 | 浄瑠璃 | 0 | 0 | 2 | 3 | 43 | 3 | 25 | 1 | 1 | 0 | 0 | 0 | 0 | 0 | 0 | 0 | 0 | 0 | 78 | 71 | 1 | 7 | 0 | 4 | 20 |
| 元治 | 1864 | 浄瑠璃 | 0 | 0 | 0 | 0 | 13 | 0 | 9 | 1 | 0 | 0 | 0 | 0 | 0 | 0 | 0 | 0 | 0 | 0 | 23 | 22 | 1 | 1 | 0 | 2 | 12 |
| 慶応 | 1865 | 浄瑠璃 | 0 | 0 | 2 | 0 | 25 | 0 | 30 | 0 | 0 | 0 | 0 | 0 | 0 | 0 | 0 | 0 | 0 | 0 | 57 | 57 | 1 | 0 | 0 | 4 | 14 |
| 明治 | 1868 | 浄瑠璃 | | | | | | | | | | | | | | | | | | | | | | | | 45 | |
| 大正 | 1912 | 浄瑠璃 | | | | | | | | | | | | | | | | | | | | | | | | 15 | |
| 昭和 | 1926 | 浄瑠璃 | | | | | | | | | | | | | | | | | | | | | | | | 64 | |
| 平成 | 1989 | 浄瑠璃 | | | | | | | | | | | | | | | | | | | | | | | | | |

| 元号 | 西曆 | 分類 | 1字 | 2字 | 3字 | 4字 | 5字 | 6字 | 7字 | 8字 | 9字 | 10字 | 11字 | 12字 | 13字 | 14字 | 15字 | 16字 | 17字 | 18字 | 總數 | 奇數總計 | 奇數割合 | 偶數總計 | 偶數割合 | 年數 | 年平均点数 |
|----|------|----|----|----|----|----|-----|----|-----|----|----|-----|-----|-----|-----|-----|-----|-----|-----|-----|-----|------|------|------|------|----|-------|
| 天文 | 1544 | 脚本 | | | | | | | | | | | | | | | | | | | | | | | | 24 | |
| 弘治 | 1555 | 脚本 | | | | | | | | | | | | | | | | | | | | | | | | 4 | |
| 永禄 | 1558 | 脚本 | | | | | | | | | | | | | | | | | | | | | | | | 13 | |
| 元龜 | 1570 | 脚本 | | | | | | | | | | | | | | | | | | | | | | | | 4 | |
| 天正 | 1573 | 脚本 | | | | | | | | | | | | | | | | | | | | | | | | 20 | |
| 文禄 | 1592 | 脚本 | | | | | | | | | | | | | | | | | | | | | | | | 5 | |
| 慶長 | 1596 | 脚本 | | | | | | | | | | | | | | | | | | | | | | | | 20 | |
| 元禄 | 1615 | 脚本 | | | | | | | | | | | | | | | | | | | | | | | | 10 | |
| 寛永 | 1624 | 脚本 | | | | | | | | | | | | | | | | | | | | | | | | 21 | |
| 正保 | 1644 | 脚本 | | | | | | | | | | | | | | | | | | | | | | | | 5 | |
| 慶安 | 1648 | 脚本 | | | | | | | | | | | | | | | | | | | | | | | | 5 | |
| 承応 | 1652 | 脚本 | | | | | | | | | | | | | | | | | | | | | | | | 4 | |
| 明暦 | 1655 | 脚本 | | | | | | | | | | | | | | | | | | | | | | | | 4 | |
| 万治 | 1658 | 脚本 | 0 | 0 | 1 | 0 | 0 | 0 | 0 | 0 | 0 | 0 | 0 | 0 | 0 | 0 | 0 | 0 | 0 | 0 | 1 | 1 | 1 | 0 | 0 | 4 | 0 |
| 寛文 | 1661 | 脚本 | | | | | | | | | | | | | | | | | | | | | | | | 13 | |
| 延宝 | 1673 | 脚本 | 0 | 1 | 1 | 2 | 5 | 1 | 0 | 0 | 0 | 0 | 0 | 0 | 0 | 0 | 0 | 0 | 0 | 0 | 10 | 6 | 1 | 4 | 0 | 9 | 1 |
| 天和 | 1681 | 脚本 | 0 | 0 | 0 | 1 | 2 | 2 | 2 | 0 | 0 | 0 | 0 | 0 | 0 | 0 | 0 | 0 | 0 | 0 | 7 | 4 | 1 | 3 | 0 | 4 | 2 |
| 貞享 | 1684 | 脚本 | 0 | 0 | 1 | 1 | 3 | 2 | 1 | 1 | 0 | 0 | 0 | 0 | 0 | 0 | 0 | 0 | 0 | 0 | 9 | 5 | 1 | 4 | 0 | 5 | 2 |
| 元禄 | 1688 | 脚本 | 0 | 2 | 11 | 22 | 76 | 31 | 42 | 13 | 10 | 3 | 1 | 0 | 0 | 0 | 1 | 0 | 0 | 0 | 212 | 141 | 1 | 71 | 0 | 17 | 12 |
| 宝永 | 1704 | 脚本 | 0 | 2 | 10 | 16 | 57 | 25 | 40 | 10 | 2 | 1 | 1 | 0 | 0 | 0 | 0 | 0 | 0 | 0 | 164 | 110 | 1 | 54 | 0 | 8 | 21 |
| 正徳 | 1711 | 脚本 | 0 | 1 | 11 | 5 | 65 | 11 | 38 | 6 | 1 | 0 | 1 | 0 | 0 | 0 | 0 | 0 | 0 | 0 | 139 | 116 | 1 | 23 | 0 | 6 | 23 |
| 享保 | 1716 | 脚本 | 0 | 0 | 12 | 11 | 259 | 66 | 190 | 16 | 17 | 2 | 0 | 0 | 0 | 1 | 0 | 0 | 0 | 0 | 574 | 478 | 1 | 96 | 0 | 21 | 27 |
| 元文 | 1736 | 脚本 | 0 | 0 | 2 | 0 | 85 | 11 | 62 | 6 | 2 | 1 | 0 | 0 | 0 | 0 | 0 | 0 | 0 | 0 | 169 | 151 | 1 | 18 | 0 | 6 | 28 |
| 寛保 | 1741 | 脚本 | 0 | 0 | 1 | 0 | 58 | 5 | 46 | 2 | 2 | 0 | 0 | 0 | 0 | 0 | 0 | 0 | 0 | 0 | 114 | 107 | 1 | 7 | 0 | 4 | 29 |
| 延享 | 1744 | 脚本 | 0 | 0 | 1 | 1 | 67 | 6 | 57 | 4 | 1 | 0 | 0 | 0 | 0 | 0 | 0 | 0 | 0 | 0 | 137 | 126 | 1 | 11 | 0 | 5 | 27 |
| 寛延 | 1748 | 脚本 | 0 | 0 | 0 | 0 | 38 | 7 | 36 | 2 | 3 | 1 | 0 | 0 | 0 | 0 | 0 | 0 | 0 | 0 | 87 | 77 | 1 | 10 | 0 | 4 | 22 |
| 宝暦 | 1751 | 脚本 | 0 | 0 | 3 | 1 | 168 | 13 | 187 | 11 | 8 | 2 | 1 | 0 | 0 | 0 | 0 | 0 | 0 | 0 | 394 | 367 | 1 | 27 | 0 | 14 | 28 |
| 明和 | 1764 | 脚本 | 0 | 0 | 2 | 1 | 84 | 4 | 111 | 1 | 10 | 0 | 1 | 0 | 0 | 0 | 0 | 0 | 0 | 0 | 214 | 208 | 1 | 6 | 0 | 9 | 24 |
| 安永 | 1772 | 脚本 | 0 | 0 | 1 | 0 | 81 | 4 | 117 | 3 | 6 | 0 | 1 | 0 | 1 | 0 | 0 | 0 | 0 | 0 | 214 | 207 | 1 | 7 | 0 | 10 | 21 |
| 天明 | 1781 | 脚本 | 0 | 0 | 0 | 1 | 72 | 1 | 109 | 1 | 2 | 1 | 0 | 0 | 0 | 0 | 0 | 0 | 0 | 0 | 187 | 183 | 1 | 4 | 0 | 9 | 21 |
| 寛政 | 1789 | 脚本 | 1 | 0 | 1 | 0 | 143 | 3 | 133 | 3 | 7 | 0 | 0 | 0 | 0 | 0 | 0 | 0 | 0 | 0 | 291 | 285 | 1 | 6 | 0 | 13 | 22 |
| 享和 | 1801 | 脚本 | 0 | 0 | 0 | 0 | 47 | 0 | 32 | 0 | 1 | 0 | 0 | 0 | 0 | 0 | 0 | 0 | 0 | 0 | 80 | 80 | 1 | 0 | 0 | 4 | 20 |
| 文化 | 1804 | 脚本 | 0 | 0 | 1 | 0 | 185 | 2 | 146 | 3 | 4 | 0 | 0 | 1 | 0 | 0 | 0 | 0 | 0 | 0 | 342 | 336 | 1 | 6 | 0 | 15 | 23 |
| 文政 | 1818 | 脚本 | 0 | 0 | 5 | 0 | 96 | 2 | 123 | 0 | 5 | 0 | 0 | 0 | 0 | 0 | 1 | 0 | 0 | 0 | 232 | 230 | 1 | 2 | 0 | 13 | 18 |
| 天保 | 1830 | 脚本 | 0 | 1 | 3 | 0 | 116 | 4 | 150 | 4 | 4 | 0 | 0 | 0 | 0 | 0 | 0 | 0 | 0 | 0 | 282 | 273 | 1 | 9 | 0 | 15 | 19 |
| 弘化 | 1844 | 脚本 | 0 | 0 | 1 | 0 | 21 | 1 | 55 | 0 | 1 | 0 | 0 | 0 | 0 | 0 | 0 | 0 | 0 | 0 | 79 | 78 | 1 | 1 | 0 | 5 | 16 |
| 嘉永 | 1848 | 脚本 | 0 | 1 | 4 | 2 | 52 | 4 | 77 | 0 | 1 | 0 | 0 | 0 | 0 | 0 | 0 | 0 | 0 | 0 | 141 | 134 | 1 | 7 | 0 | 7 | 20 |
| 安政 | 1854 | 脚本 | 0 | 0 | 0 | 0 | 44 | 3 | 79 | 2 | 1 | 0 | 0 | 0 | 0 | 0 | 0 | 0 | 0 | 0 | 129 | 124 | 1 | 5 | 0 | 7 | 18 |
| 万延 | 1860 | 脚本 | 0 | 0 | 0 | 0 | 8 | 0 | 8 | 0 | 0 | 0 | 0 | 0 | 0 | 0 | 0 | 0 | 0 | 0 | 16 | 16 | 1 | 0 | 0 | 2 | 8 |
| 文久 | 1861 | 脚本 | 0 | 0 | 0 | 0 | 20 | 1 | 42 | 0 | 0 | 0 | 0 | 0 | 0 | 0 | 0 | 0 | 0 | 0 | 63 | 62 | 1 | 1 | 0 | 4 | 16 |
| 元治 | 1864 | 脚本 | 0 | 0 | 0 | 0 | 8 | 1 | 9 | 1 | 0 | 0 | 0 | 0 | 0 | 0 | 0 | 0 | 0 | 0 | 19 | 17 | 1 | 2 | 0 | 2 | 10 |
| 慶応 | 1865 | 脚本 | 0 | 0 | 0 | 0 | 18 | 0 | 41 | 0 | 0 | 0 | 0 | 0 | 0 | 0 | 0 | 0 | 0 | 0 | 59 | 59 | 1 | 0 | 0 | 4 | 15 |
| 明治 | 1868 | 脚本 | | | | | | | | | | | | | | | | | | | | | | | | 45 | |
| 大正 | 1912 | 脚本 | | | | | | | | | | | | | | | | | | | | | | | | 15 | |
| 昭和 | 1926 | 脚本 | | | | | | | | | | | | | | | | | | | | | | | | 64 | |
| 平成 | 1989 | 脚本 | | | | | | | | | | | | | | | | | | | | | | | | | |

| 元号 | 西曆 | 分類 | 1字 | 2字 | 3字 | 4字 | 5字 | 6字 | 7字 | 8字 | 9字 | 10字 | 11字 | 12字 | 13字 | 14字 | 15字 | 16字 | 17字 | 18字 | 總數 | 奇數總計 | 奇數割合 | 偶數總計 | 偶數割合 | 年數 | 年平均点数 |
|----|------|-----|----|----|----|----|-----|----|-----|----|----|-----|-----|-----|-----|-----|-----|-----|-----|-----|-----|------|------|------|------|----|-------|
| 天治 | 1544 | 黄表紙 | | | | | | | | | | | | | | | | | | | | | | | | | |
| 弘治 | 1555 | 黄表紙 | | | | | | | | | | | | | | | | | | | | | | | | | |
| 永祿 | 1558 | 黄表紙 | | | | | | | | | | | | | | | | | | | | | | | | | |
| 元龜 | 1570 | 黄表紙 | | | | | | | | | | | | | | | | | | | | | | | | | |
| 天文 | 1573 | 黄表紙 | | | | | | | | | | | | | | | | | | | | | | | | | |
| 正保 | 1592 | 黄表紙 | | | | | | | | | | | | | | | | | | | | | | | | | |
| 文慶 | 1596 | 黄表紙 | | | | | | | | | | | | | | | | | | | | | | | | | |
| 元和 | 1615 | 黄表紙 | | | | | | | | | | | | | | | | | | | | | | | | | |
| 寬永 | 1624 | 黄表紙 | | | | | | | | | | | | | | | | | | | | | | | | | |
| 正保 | 1644 | 黄表紙 | | | | | | | | | | | | | | | | | | | | | | | | | |
| 文安 | 1648 | 黄表紙 | | | | | | | | | | | | | | | | | | | | | | | | | |
| 承応 | 1652 | 黄表紙 | | | | | | | | | | | | | | | | | | | | | | | | | |
| 明暦 | 1655 | 黄表紙 | | | | | | | | | | | | | | | | | | | | | | | | | |
| 万治 | 1658 | 黄表紙 | | | | | | | | | | | | | | | | | | | | | | | | | |
| 寬文 | 1661 | 黄表紙 | | | | | | | | | | | | | | | | | | | | | | | | | |
| 延宝 | 1673 | 黄表紙 | | | | | | | | | | | | | | | | | | | | | | | | | |
| 天和 | 1681 | 黄表紙 | | | | | | | | | | | | | | | | | | | | | | | | | |
| 貞享 | 1684 | 黄表紙 | | | | | | | | | | | | | | | | | | | | | | | | | |
| 元禄 | 1688 | 黄表紙 | | | | | | | | | | | | | | | | | | | | | | | | | |
| 宝永 | 1704 | 黄表紙 | | | | | | | | | | | | | | | | | | | | | | | | | |
| 正徳 | 1711 | 黄表紙 | | | | | | | | | | | | | | | | | | | | | | | | | |
| 享保 | 1716 | 黄表紙 | | | | | | | | | | | | | | | | | | | | | | | | | |
| 元文 | 1736 | 黄表紙 | | | | | | | | | | | | | | | | | | | | | | | | | |
| 寛保 | 1741 | 黄表紙 | | | | | | | | | | | | | | | | | | | | | | | | | |
| 延享 | 1744 | 黄表紙 | | | | | | | | | | | | | | | | | | | | | | | | | |
| 寛延 | 1748 | 黄表紙 | | | | | | | | | | | | | | | | | | | | | | | | | |
| 宝暦 | 1751 | 黄表紙 | | | | | | | | | | | | | | | | | | | | | | | | | |
| 明和 | 1764 | 黄表紙 | 0 | 0 | 0 | 0 | 0 | 3 | 0 | 0 | 0 | 0 | 0 | 0 | 0 | 0 | 0 | 0 | 0 | 0 | 3 | 0 | 0 | 3 | 1 | | |
| 安永 | 1772 | 黄表紙 | 0 | 1 | 18 | 25 | 143 | 42 | 83 | 15 | 6 | 5 | 2 | 0 | 1 | 0 | 0 | 0 | 0 | 0 | 341 | 253 | 1 | 88 | 0 | | |
| 天明 | 1781 | 黄表紙 | 0 | 0 | 14 | 36 | 208 | 86 | 144 | 22 | 5 | 2 | 2 | 1 | 0 | 0 | 0 | 0 | 0 | 0 | 520 | 373 | 1 | 147 | 0 | | |
| 寛政 | 1789 | 黄表紙 | 0 | 0 | 12 | 12 | 209 | 52 | 255 | 17 | 2 | 5 | 2 | 1 | 0 | 0 | 0 | 0 | 0 | 0 | 567 | 480 | 1 | 87 | 0 | | |
| 享和 | 1801 | 黄表紙 | 0 | 0 | 3 | 5 | 71 | 20 | 67 | 2 | 2 | 1 | 0 | 0 | 0 | 0 | 0 | 0 | 0 | 0 | 171 | 143 | 1 | 28 | 0 | | |
| 文化 | 1804 | 黄表紙 | 0 | 0 | 3 | 6 | 64 | 29 | 48 | 4 | 1 | 0 | 0 | 0 | 0 | 0 | 0 | 0 | 0 | 0 | 155 | 116 | 1 | 39 | 0 | | |
| 文政 | 1818 | 黄表紙 | 0 | 0 | 0 | 0 | 1 | 0 | 1 | 0 | 0 | 0 | 0 | 0 | 0 | 0 | 0 | 0 | 0 | 0 | 2 | 2 | 1 | 0 | 0 | | |
| 天保 | 1830 | 黄表紙 | 0 | 0 | 0 | 0 | 1 | 1 | 1 | 0 | 1 | 0 | 0 | 0 | 0 | 0 | 0 | 0 | 0 | 0 | 4 | 3 | 1 | 1 | 0 | | |
| 弘化 | 1844 | 黄表紙 | 0 | 0 | 0 | 0 | 0 | 0 | 2 | 0 | 0 | 0 | 0 | 0 | 0 | 0 | 0 | 0 | 0 | 0 | 2 | 2 | 1 | 0 | 0 | | |
| 嘉永 | 1848 | 黄表紙 | | | | | | | | | | | | | | | | | | | | | | | | | |
| 安政 | 1854 | 黄表紙 | 0 | 0 | 0 | 0 | 1 | 0 | 0 | 0 | 0 | 0 | 0 | 0 | 0 | 0 | 0 | 0 | 0 | 0 | 1 | 1 | 1 | 0 | 0 | | |
| 万延 | 1860 | 黄表紙 | | | | | | | | | | | | | | | | | | | | | | | | | |
| 文久 | 1861 | 黄表紙 | | | | | | | | | | | | | | | | | | | | | | | | | |
| 元治 | 1864 | 黄表紙 | | | | | | | | | | | | | | | | | | | | | | | | | |
| 慶応 | 1865 | 黄表紙 | | | | | | | | | | | | | | | | | | | | | | | | | |
| 明治 | 1868 | 黄表紙 | 0 | 0 | 0 | 0 | 2 | 0 | 0 | 0 | 0 | 0 | 0 | 0 | 0 | 0 | 0 | 0 | 0 | 0 | 2 | 2 | 1 | 0 | 0 | | |
| 大正 | 1912 | 黄表紙 | | | | | | | | | | | | | | | | | | | | | | | | | |
| 昭和 | 1926 | 黄表紙 | | | | | | | | | | | | | | | | | | | | | | | | | |
| 平成 | 1989 | 黄表紙 | | | | | | | | | | | | | | | | | | | | | | | | | |

| 元号 | 西曆 | 分類 | 1字 | 2字 | 3字 | 4字 | 5字 | 6字 | 7字 | 8字 | 9字 | 10字 | 11字 | 12字 | 13字 | 14字 | 15字 | 16字 | 17字 | 18字 | 總数 | 奇数總計 | 奇数割合 | 偶数總計 | 偶数割合 | 年数 | 年平均点数 |
|----|------|------|----|----|----|----|----|----|----|----|----|-----|-----|-----|-----|-----|-----|-----|-----|-----|-----|------|------|------|------|----|-------|
| 天文 | 1544 | 浮世草子 | | | | | | | | | | | | | | | | | | | | | | | | 24 | |
| 弘治 | 1555 | 浮世草子 | | | | | | | | | | | | | | | | | | | | | | | | 4 | |
| 永禄 | 1558 | 浮世草子 | | | | | | | | | | | | | | | | | | | | | | | | 13 | |
| 元龜 | 1570 | 浮世草子 | | | | | | | | | | | | | | | | | | | | | | | | 4 | |
| 天正 | 1573 | 浮世草子 | | | | | | | | | | | | | | | | | | | | | | | | 20 | |
| 文禄 | 1592 | 浮世草子 | | | | | | | | | | | | | | | | | | | | | | | | 5 | |
| 慶長 | 1596 | 浮世草子 | | | | | | | | | | | | | | | | | | | | | | | | 20 | |
| 元和 | 1615 | 浮世草子 | | | | | | | | | | | | | | | | | | | | | | | | 10 | |
| 寬永 | 1624 | 浮世草子 | | | | | | | | | | | | | | | | | | | | | | | | 21 | |
| 正保 | 1644 | 浮世草子 | | | | | | | | | | | | | | | | | | | | | | | | 5 | |
| 慶安 | 1648 | 浮世草子 | | | | | | | | | | | | | | | | | | | | | | | | 5 | |
| 承応 | 1652 | 浮世草子 | | | | | | | | | | | | | | | | | | | | | | | | 4 | |
| 明暦 | 1655 | 浮世草子 | | | | | | | | | | | | | | | | | | | | | | | | 4 | |
| 万治 | 1658 | 浮世草子 | | | | | | | | | | | | | | | | | | | | | | | | 4 | |
| 寬文 | 1661 | 浮世草子 | | | | | | | | | | | | | | | | | | | | | | | | 13 | |
| 延宝 | 1673 | 浮世草子 | | | | | | | | | | | | | | | | | | | | | | | | 9 | |
| 天和 | 1681 | 浮世草子 | 0 | 0 | 1 | 3 | 3 | 1 | 0 | 0 | 0 | 0 | 0 | 0 | 0 | 0 | 0 | 0 | 0 | 0 | 8 | 4 | 1 | 4 | 1 | 4 | 2 |
| 貞享 | 1684 | 浮世草子 | 0 | 2 | 3 | 12 | 24 | 9 | 5 | 1 | 0 | 0 | 0 | 0 | 0 | 0 | 0 | 0 | 0 | 0 | 56 | 32 | 1 | 24 | 0 | 5 | 11 |
| 元禄 | 1688 | 浮世草子 | 0 | 0 | 6 | 25 | 68 | 52 | 22 | 7 | 1 | 1 | 0 | 2 | 0 | 1 | 0 | 0 | 0 | 0 | 185 | 97 | 1 | 88 | 0 | 17 | 11 |
| 宝永 | 1704 | 浮世草子 | 0 | 0 | 1 | 11 | 55 | 31 | 12 | 3 | 0 | 0 | 0 | 0 | 0 | 0 | 0 | 0 | 0 | 0 | 113 | 68 | 1 | 45 | 0 | 8 | 14 |
| 正徳 | 1711 | 浮世草子 | 0 | 0 | 3 | 10 | 36 | 19 | 6 | 0 | 0 | 0 | 0 | 0 | 0 | 0 | 0 | 0 | 0 | 0 | 74 | 45 | 1 | 29 | 0 | 6 | 12 |
| 享保 | 1716 | 浮世草子 | 0 | 0 | 4 | 7 | 51 | 30 | 23 | 2 | 2 | 1 | 2 | 0 | 0 | 0 | 0 | 0 | 0 | 0 | 122 | 82 | 1 | 40 | 0 | 21 | 6 |
| 元文 | 1736 | 浮世草子 | 0 | 0 | 1 | 2 | 15 | 3 | 2 | 0 | 0 | 0 | 0 | 0 | 0 | 0 | 0 | 0 | 0 | 0 | 23 | 18 | 1 | 5 | 0 | 6 | 4 |
| 寬保 | 1741 | 浮世草子 | 0 | 0 | 0 | 1 | 12 | 2 | 0 | 0 | 0 | 0 | 0 | 0 | 0 | 0 | 0 | 0 | 0 | 0 | 15 | 12 | 1 | 3 | 0 | 4 | 4 |
| 延享 | 1744 | 浮世草子 | 0 | 0 | 2 | 0 | 10 | 6 | 0 | 0 | 0 | 0 | 0 | 0 | 0 | 0 | 0 | 0 | 0 | 0 | 18 | 12 | 1 | 6 | 0 | 5 | 4 |
| 寬延 | 1748 | 浮世草子 | 0 | 0 | 1 | 2 | 8 | 2 | 0 | 0 | 0 | 0 | 0 | 0 | 0 | 0 | 0 | 0 | 0 | 0 | 13 | 9 | 1 | 4 | 0 | 4 | 3 |
| 宝暦 | 1751 | 浮世草子 | 0 | 0 | 0 | 3 | 31 | 14 | 5 | 0 | 0 | 2 | 0 | 0 | 0 | 0 | 0 | 0 | 0 | 0 | 55 | 36 | 1 | 19 | 0 | 14 | 4 |
| 明和 | 1764 | 浮世草子 | 0 | 0 | 0 | 2 | 30 | 16 | 14 | 1 | 0 | 0 | 0 | 0 | 0 | 0 | 0 | 0 | 0 | 0 | 63 | 44 | 1 | 19 | 0 | 9 | 7 |
| 安永 | 1772 | 浮世草子 | 0 | 0 | 1 | 2 | 18 | 9 | 5 | 2 | 0 | 0 | 0 | 0 | 0 | 0 | 0 | 0 | 0 | 0 | 37 | 24 | 1 | 13 | 0 | 10 | 4 |
| 天明 | 1781 | 浮世草子 | 0 | 0 | 1 | 0 | 4 | 4 | 1 | 0 | 0 | 0 | 0 | 0 | 0 | 0 | 0 | 0 | 0 | 0 | 10 | 6 | 1 | 4 | 0 | 9 | 1 |
| 寬政 | 1789 | 浮世草子 | 0 | 0 | 2 | 1 | 1 | 1 | 0 | 0 | 0 | 0 | 0 | 0 | 0 | 0 | 0 | 0 | 0 | 0 | 5 | 3 | 1 | 2 | 0 | 13 | 0 |
| 享和 | 1801 | 浮世草子 | | | | | | | | | | | | | | | | | | | | | | | | 4 | |
| 文化 | 1804 | 浮世草子 | 0 | 0 | 0 | 0 | 1 | 0 | 0 | 0 | 0 | 0 | 0 | 0 | 0 | 0 | 0 | 0 | 0 | 0 | 1 | 1 | 1 | 0 | 0 | 15 | 0 |
| 文政 | 1818 | 浮世草子 | 0 | 0 | 0 | 0 | 1 | 0 | 0 | 0 | 0 | 0 | 0 | 0 | 0 | 0 | 0 | 0 | 0 | 0 | 1 | 1 | 1 | 0 | 0 | 13 | 0 |
| 天保 | 1830 | 浮世草子 | 0 | 0 | 0 | 2 | 1 | 2 | 0 | 0 | 0 | 0 | 0 | 0 | 0 | 0 | 0 | 0 | 0 | 0 | 5 | 1 | 0 | 4 | 1 | 15 | 0 |
| 弘化 | 1844 | 浮世草子 | | | | | | | | | | | | | | | | | | | | | | | | 5 | |
| 嘉永 | 1848 | 浮世草子 | 0 | 0 | 0 | 0 | 0 | 0 | 2 | 0 | 0 | 0 | 0 | 0 | 0 | 0 | 0 | 0 | 0 | 0 | 2 | 2 | 1 | 0 | 0 | 7 | 0 |
| 安政 | 1854 | 浮世草子 | | | | | | | | | | | | | | | | | | | | | | | | 7 | |
| 万延 | 1860 | 浮世草子 | | | | | | | | | | | | | | | | | | | | | | | | 2 | |
| 文久 | 1861 | 浮世草子 | | | | | | | | | | | | | | | | | | | | | | | | 4 | |
| 元治 | 1864 | 浮世草子 | 0 | 0 | 0 | 0 | 1 | 0 | 0 | 0 | 0 | 0 | 0 | 0 | 0 | 0 | 0 | 0 | 0 | 0 | 1 | 1 | 1 | 0 | 0 | 2 | 1 |
| 慶応 | 1865 | 浮世草子 | | | | | | | | | | | | | | | | | | | | | | | | 4 | |
| 明治 | 1868 | 浮世草子 | | | | | | | | | | | | | | | | | | | | | | | | 45 | |
| 大正 | 1912 | 浮世草子 | | | | | | | | | | | | | | | | | | | | | | | | 15 | |
| 昭和 | 1926 | 浮世草子 | | | | | | | | | | | | | | | | | | | | | | | | 64 | |
| 平成 | 1989 | 浮世草子 | | | | | | | | | | | | | | | | | | | | | | | | | |

| 元号 | 西曆 | 分類 | 1字 | 2字 | 3字 | 4字 | 5字 | 6字 | 7字 | 8字 | 9字 | 10字 | 11字 | 12字 | 13字 | 14字 | 15字 | 16字 | 17字 | 18字 | 總數 | 奇數總計 | 奇數割合 | 偶數總計 | 偶數割合 | 年數 | 年平均点数 |
|----|------|-----|----|----|----|----|----|----|----|----|----|-----|-----|-----|-----|-----|-----|-----|-----|-----|-----|------|------|------|------|----|-------|
| 天治 | 1544 | 滑稽本 | | | | | | | | | | | | | | | | | | | | | | | | | |
| 弘治 | 1555 | 滑稽本 | | | | | | | | | | | | | | | | | | | | | | | | | |
| 永祿 | 1558 | 滑稽本 | | | | | | | | | | | | | | | | | | | | | | | | | |
| 元龜 | 1570 | 滑稽本 | | | | | | | | | | | | | | | | | | | | | | | | | |
| 天文 | 1573 | 滑稽本 | | | | | | | | | | | | | | | | | | | | | | | | | |
| 正祿 | 1592 | 滑稽本 | | | | | | | | | | | | | | | | | | | | | | | | | |
| 慶長 | 1596 | 滑稽本 | | | | | | | | | | | | | | | | | | | | | | | | | |
| 元和 | 1615 | 滑稽本 | | | | | | | | | | | | | | | | | | | | | | | | | |
| 寬永 | 1624 | 滑稽本 | | | | | | | | | | | | | | | | | | | | | | | | | |
| 正保 | 1644 | 滑稽本 | | | | | | | | | | | | | | | | | | | | | | | | | |
| 慶安 | 1648 | 滑稽本 | | | | | | | | | | | | | | | | | | | | | | | | | |
| 承応 | 1652 | 滑稽本 | | | | | | | | | | | | | | | | | | | | | | | | | |
| 明暦 | 1655 | 滑稽本 | | | | | | | | | | | | | | | | | | | | | | | | | |
| 万治 | 1658 | 滑稽本 | | | | | | | | | | | | | | | | | | | | | | | | | |
| 寬文 | 1661 | 滑稽本 | | | | | | | | | | | | | | | | | | | | | | | | | |
| 延宝 | 1673 | 滑稽本 | | | | | | | | | | | | | | | | | | | | | | | | | |
| 天和 | 1681 | 滑稽本 | | | | | | | | | | | | | | | | | | | | | | | | | |
| 貞享 | 1684 | 滑稽本 | | | | | | | | | | | | | | | | | | | | | | | | | |
| 元禄 | 1688 | 滑稽本 | | | | | | | | | | | | | | | | | | | | | | | | | |
| 宝永 | 1704 | 滑稽本 | | | | | | | | | | | | | | | | | | | | | | | | | |
| 正徳 | 1711 | 滑稽本 | 0 | 0 | 1 | 0 | 0 | 0 | 0 | 0 | 0 | 0 | 0 | 0 | 0 | 0 | 0 | 0 | 0 | 0 | 1 | 1 | 1 | 0 | 0 | | |
| 享保 | 1716 | 滑稽本 | 0 | 0 | 0 | 5 | 0 | 0 | 0 | 0 | 0 | 0 | 0 | 0 | 0 | 0 | 0 | 0 | 0 | 0 | 5 | 0 | 0 | 5 | 1 | | |
| 元文 | 1736 | 滑稽本 | | | | | | | | | | | | | | | | | | | | | | | | | |
| 寬保 | 1741 | 滑稽本 | 0 | 0 | 0 | 1 | 1 | 0 | 1 | 0 | 0 | 0 | 0 | 0 | 0 | 0 | 0 | 0 | 0 | 0 | 3 | 2 | 1 | 1 | 0 | | |
| 延享 | 1744 | 滑稽本 | 0 | 0 | 1 | 2 | 1 | 0 | 0 | 0 | 0 | 0 | 0 | 0 | 0 | 0 | 0 | 0 | 0 | 0 | 4 | 2 | 1 | 2 | 1 | | |
| 寬延 | 1748 | 滑稽本 | 0 | 0 | 0 | 2 | 0 | 0 | 0 | 0 | 0 | 0 | 0 | 0 | 0 | 0 | 0 | 0 | 0 | 0 | 2 | 0 | 0 | 2 | 1 | | |
| 宝暦 | 1751 | 滑稽本 | 0 | 1 | 10 | 19 | 19 | 11 | 7 | 4 | 0 | 0 | 0 | 0 | 0 | 0 | 0 | 0 | 0 | 0 | 71 | 36 | 1 | 35 | 0 | | |
| 明和 | 1764 | 滑稽本 | 0 | 0 | 4 | 14 | 20 | 8 | 4 | 3 | 1 | 0 | 0 | 0 | 0 | 0 | 0 | 0 | 0 | 0 | 54 | 29 | 1 | 25 | 0 | | |
| 安永 | 1772 | 滑稽本 | 0 | 0 | 28 | 43 | 62 | 19 | 10 | 5 | 3 | 0 | 0 | 0 | 0 | 0 | 0 | 0 | 0 | 0 | 170 | 103 | 1 | 67 | 0 | | |
| 天明 | 1781 | 滑稽本 | 0 | 1 | 17 | 34 | 52 | 15 | 9 | 6 | 2 | 0 | 0 | 0 | 0 | 0 | 0 | 0 | 0 | 0 | 136 | 80 | 1 | 56 | 0 | | |
| 寬政 | 1789 | 滑稽本 | 0 | 1 | 29 | 41 | 34 | 12 | 8 | 2 | 0 | 0 | 2 | 0 | 0 | 0 | 0 | 0 | 0 | 0 | 129 | 73 | 1 | 56 | 0 | | |
| 享和 | 1801 | 滑稽本 | 0 | 1 | 18 | 20 | 20 | 5 | 5 | 0 | 0 | 1 | 0 | 0 | 0 | 0 | 0 | 0 | 0 | 0 | 70 | 43 | 1 | 27 | 0 | | |
| 文化 | 1804 | 滑稽本 | 0 | 1 | 25 | 45 | 52 | 30 | 20 | 5 | 3 | 1 | 0 | 1 | 0 | 0 | 0 | 0 | 0 | 0 | 183 | 100 | 1 | 83 | 0 | | |
| 文政 | 1818 | 滑稽本 | 0 | 2 | 11 | 22 | 35 | 19 | 8 | 7 | 3 | 2 | 0 | 1 | 1 | 0 | 0 | 0 | 0 | 0 | 111 | 58 | 1 | 53 | 0 | | |
| 天保 | 1830 | 滑稽本 | 0 | 0 | 11 | 14 | 16 | 10 | 7 | 4 | 4 | 0 | 0 | 1 | 0 | 0 | 0 | 0 | 0 | 0 | 67 | 38 | 1 | 29 | 0 | | |
| 弘化 | 1844 | 滑稽本 | 0 | 0 | 3 | 2 | 9 | 5 | 2 | 1 | 1 | 1 | 0 | 0 | 0 | 0 | 0 | 0 | 0 | 0 | 24 | 15 | 1 | 9 | 0 | | |
| 嘉永 | 1848 | 滑稽本 | 0 | 0 | 3 | 4 | 7 | 6 | 5 | 3 | 1 | 0 | 0 | 0 | 1 | 0 | 0 | 0 | 0 | 0 | 30 | 17 | 1 | 13 | 0 | | |
| 安政 | 1854 | 滑稽本 | 0 | 0 | 2 | 3 | 5 | 5 | 3 | 2 | 0 | 0 | 0 | 0 | 0 | 0 | 0 | 0 | 0 | 0 | 20 | 10 | 1 | 10 | 1 | | |
| 万延 | 1860 | 滑稽本 | 0 | 0 | 1 | 0 | 1 | 1 | 0 | 1 | 0 | 0 | 0 | 0 | 0 | 0 | 0 | 0 | 0 | 0 | 4 | 2 | 1 | 2 | 1 | | |
| 文久 | 1861 | 滑稽本 | 0 | 0 | 1 | 1 | 6 | 0 | 2 | 0 | 0 | 0 | 0 | 0 | 0 | 0 | 0 | 0 | 0 | 0 | 10 | 9 | 1 | 1 | 0 | | |
| 元治 | 1864 | 滑稽本 | 0 | 0 | 0 | 0 | 2 | 0 | 1 | 0 | 0 | 0 | 0 | 0 | 0 | 0 | 0 | 0 | 0 | 0 | 3 | 3 | 1 | 0 | 0 | | |
| 慶応 | 1865 | 滑稽本 | 0 | 0 | 0 | 0 | 0 | 2 | 0 | 0 | 0 | 0 | 0 | 0 | 0 | 1 | 0 | 0 | 0 | 0 | 3 | 0 | 0 | 3 | 1 | | |
| 明治 | 1868 | 滑稽本 | 0 | 0 | 2 | 4 | 7 | 5 | 4 | 0 | 1 | 0 | 0 | 0 | 0 | 0 | 0 | 0 | 0 | 0 | 23 | 14 | 1 | 9 | 0 | | |
| 大正 | 1912 | 滑稽本 | | | | | | | | | | | | | | | | | | | | | | | | | |
| 昭和 | 1926 | 滑稽本 | | | | | | | | | | | | | | | | | | | | | | | | | |
| 平成 | 1989 | 滑稽本 | | | | | | | | | | | | | | | | | | | | | | | | | |

| 元号 | 西曆 | 分類 | 1字 | 2字 | 3字 | 4字 | 5字 | 6字 | 7字 | 8字 | 9字 | 10字 | 11字 | 12字 | 13字 | 14字 | 15字 | 16字 | 17字 | 18字 | 總數 | 奇數總計 | 奇數割合 | 偶數總計 | 偶數割合 | 年數 | 年平均点数 |
|----|------|-----|----|----|----|----|----|----|----|----|----|-----|-----|-----|-----|-----|-----|-----|-----|-----|-----|------|------|------|------|----|-------|
| 天文 | 1544 | 人情本 | | | | | | | | | | | | | | | | | | | | | | | | | |
| 弘治 | 1555 | 人情本 | | | | | | | | | | | | | | | | | | | | | | | | | |
| 永祿 | 1558 | 人情本 | | | | | | | | | | | | | | | | | | | | | | | | | |
| 元龜 | 1570 | 人情本 | | | | | | | | | | | | | | | | | | | | | | | | | |
| 天正 | 1573 | 人情本 | | | | | | | | | | | | | | | | | | | | | | | | | |
| 文祿 | 1592 | 人情本 | | | | | | | | | | | | | | | | | | | | | | | | | |
| 慶長 | 1596 | 人情本 | | | | | | | | | | | | | | | | | | | | | | | | | |
| 元和 | 1615 | 人情本 | | | | | | | | | | | | | | | | | | | | | | | | | |
| 寬永 | 1624 | 人情本 | | | | | | | | | | | | | | | | | | | | | | | | | |
| 正保 | 1644 | 人情本 | | | | | | | | | | | | | | | | | | | | | | | | | |
| 慶安 | 1648 | 人情本 | | | | | | | | | | | | | | | | | | | | | | | | | |
| 承応 | 1652 | 人情本 | | | | | | | | | | | | | | | | | | | | | | | | | |
| 明暦 | 1655 | 人情本 | | | | | | | | | | | | | | | | | | | | | | | | | |
| 万治 | 1658 | 人情本 | | | | | | | | | | | | | | | | | | | | | | | | | |
| 寬文 | 1661 | 人情本 | | | | | | | | | | | | | | | | | | | | | | | | | |
| 延宝 | 1673 | 人情本 | | | | | | | | | | | | | | | | | | | | | | | | | |
| 天和 | 1681 | 人情本 | | | | | | | | | | | | | | | | | | | | | | | | | |
| 貞享 | 1684 | 人情本 | | | | | | | | | | | | | | | | | | | | | | | | | |
| 元祿 | 1688 | 人情本 | | | | | | | | | | | | | | | | | | | | | | | | | |
| 宝永 | 1704 | 人情本 | | | | | | | | | | | | | | | | | | | | | | | | | |
| 正徳 | 1711 | 人情本 | | | | | | | | | | | | | | | | | | | | | | | | | |
| 享保 | 1716 | 人情本 | | | | | | | | | | | | | | | | | | | | | | | | | |
| 元文 | 1736 | 人情本 | | | | | | | | | | | | | | | | | | | | | | | | | |
| 寬保 | 1741 | 人情本 | | | | | | | | | | | | | | | | | | | | | | | | | |
| 延享 | 1744 | 人情本 | | | | | | | | | | | | | | | | | | | | | | | | | |
| 寬延 | 1748 | 人情本 | | | | | | | | | | | | | | | | | | | | | | | | | |
| 宝暦 | 1751 | 人情本 | | | | | | | | | | | | | | | | | | | | | | | | | |
| 明和 | 1764 | 人情本 | | | | | | | | | | | | | | | | | | | | | | | | | |
| 安永 | 1772 | 人情本 | | | | | | | | | | | | | | | | | | | | | | | | | |
| 天明 | 1781 | 人情本 | | | | | | | | | | | | | | | | | | | | | | | | | |
| 寬政 | 1789 | 人情本 | | | | | | | | | | | | | | | | | | | | | | | | | |
| 享和 | 1801 | 人情本 | | | | | | | | | | | | | | | | | | | | | | | | | |
| 文化 | 1804 | 人情本 | 0 | 0 | 0 | 1 | 0 | 0 | 0 | 0 | 0 | 0 | 0 | 0 | 0 | 0 | 0 | 0 | 0 | 0 | 1 | 0 | 0 | 1 | 1 | | |
| 文政 | 1818 | 人情本 | 0 | 1 | 14 | 16 | 34 | 12 | 8 | 4 | 1 | 0 | 0 | 0 | 0 | 0 | 0 | 0 | 0 | 0 | 90 | 57 | 1 | 33 | 0 | | |
| 天保 | 1830 | 人情本 | 0 | 2 | 25 | 22 | 41 | 17 | 11 | 3 | 3 | 1 | 0 | 0 | 0 | 0 | 0 | 0 | 0 | 0 | 125 | 80 | 1 | 45 | 0 | | |
| 弘化 | 1844 | 人情本 | 0 | 0 | 1 | 1 | 1 | 0 | 1 | 0 | 0 | 0 | 0 | 0 | 0 | 0 | 0 | 0 | 0 | 0 | 4 | 3 | 1 | 1 | 0 | | |
| 嘉永 | 1848 | 人情本 | 0 | 0 | 1 | 0 | 3 | 3 | 1 | 0 | 0 | 0 | 0 | 0 | 0 | 0 | 0 | 0 | 0 | 0 | 8 | 5 | 1 | 3 | 0 | | |
| 安政 | 1854 | 人情本 | 0 | 0 | 3 | 5 | 6 | 1 | 1 | 0 | 0 | 0 | 0 | 0 | 0 | 0 | 0 | 0 | 0 | 0 | 16 | 10 | 1 | 6 | 0 | | |
| 万延 | 1860 | 人情本 | 0 | 0 | 0 | 0 | 0 | 0 | 1 | 0 | 0 | 0 | 0 | 0 | 0 | 0 | 0 | 0 | 0 | 0 | 1 | 1 | 1 | 0 | 0 | | |
| 文久 | 1861 | 人情本 | 0 | 0 | 1 | 0 | 2 | 2 | 1 | 0 | 0 | 0 | 0 | 0 | 0 | 0 | 0 | 0 | 0 | 0 | 6 | 4 | 1 | 2 | 0 | | |
| 元治 | 1864 | 人情本 | 0 | 0 | 0 | 0 | 1 | 0 | 0 | 0 | 0 | 0 | 0 | 0 | 0 | 0 | 0 | 0 | 0 | 0 | 1 | 1 | 1 | 0 | 0 | | |
| 慶応 | 1865 | 人情本 | 0 | 0 | 0 | 0 | 3 | 1 | 1 | 0 | 0 | 0 | 0 | 0 | 0 | 0 | 0 | 0 | 0 | 0 | 5 | 4 | 1 | 1 | 0 | | |
| 明治 | 1868 | 人情本 | 0 | 0 | 1 | 2 | 3 | 2 | 3 | 0 | 0 | 0 | 0 | 0 | 0 | 0 | 0 | 0 | 0 | 0 | 11 | 7 | 1 | 4 | 0 | | |
| 大正 | 1912 | 人情本 | | | | | | | | | | | | | | | | | | | | | | | | | |
| 昭和 | 1926 | 人情本 | | | | | | | | | | | | | | | | | | | | | | | | | |
| 平成 | 1989 | 人情本 | | | | | | | | | | | | | | | | | | | | | | | | | |